

**Blouson HV cl2 LUK-LIGHT - 1701**

Marques et modèles déposés

1701 2351 044



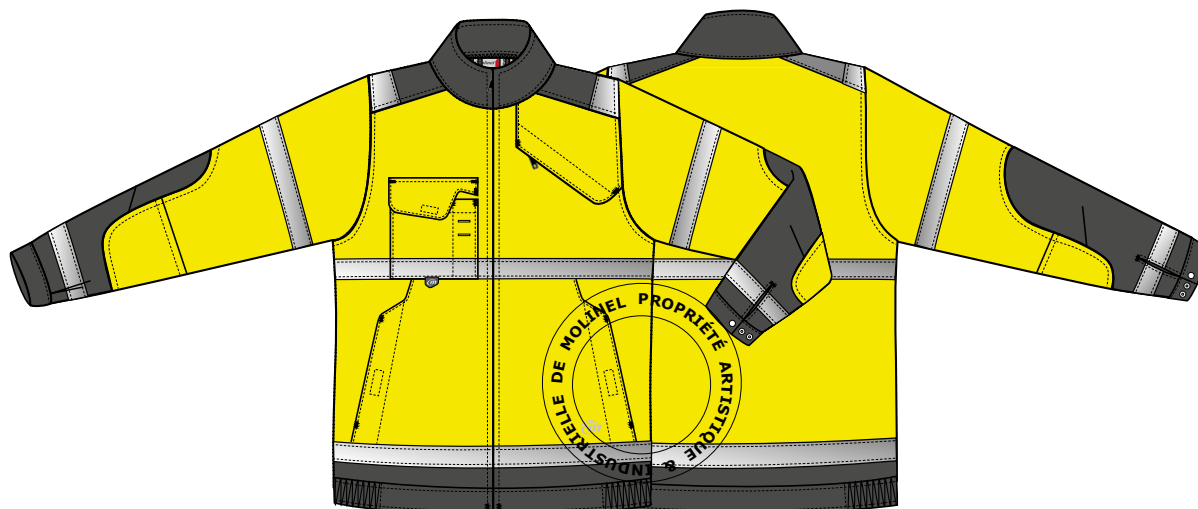
1701 2351 158



1701 2351 168



1701 2351 213



Document non contractuel, sous réserve d'erreurs ou d'omissions. Réserve de modifications : dans le but d'améliorer ses modèles, MOLINEL se réserve le droit de les modifier sans préavis. Les éléments techniques sont donnés à titre indicatif et ne peuvent être opposables. Toute reproduction totale ou partielle interdite. Tous droits réservés. MOLINEL.

**REFERENCES ET TAILLES**

- 1701 2351 044 Carbone  
- 1701 2351 158 Marine

- 1701 2351 213 Vert alpin  
- 1701 2351 168 Blade blue

**Tailles : XS à 4XL.**
**DESCRIPTIF**

Col cheminée.

Empiècements épaules.

Poignets fermés par 1 pression double positionnement. 1 pli bas de manche, 1 pince coude.

1 poche poitrine devant droit plaquée, rabat fermé par un ruban auto-agrippant. Poche comportant un compartiment crayon.

1 poche poitrine devant gauche fermée par glissière sous bavolet, sac de poche volant intérieur.

1 poche portefeuille intérieur droit, sac de poche volant, fermée par un ruban auto-agrippant.

2 poches basses ouvertures obliques, rabat attendant fermeture auto-agrippant.

Fermeture milieu devant par glissière sous lèvres.

Ceinture rapportée élastiquée sur les côtés.

2 Bandes rétro réfléchissantes grises 50mm de large positionnées horizontalement sur corps et manches devant et dos. Bandes verticales sur empiècements épaules.

Tissu contrastant col, empiècements épaules, découpes manches et poignets, empiècement bas et ceinture.

**TISSUS**

 Tissu principal : Satin4/1, 60% coton, 40% polyester, 300Gr/m<sup>2</sup>, coloris Jaune fluo.

 Tissu contrastant : Croisé2/2, 60% coton, 40% polyester, 315Gr/m<sup>2</sup> selon coloris choisi.

**NORME**

Vêtement de protection haute visibilité classe 2 conforme à l'EN ISO 20471 : 2013. Ensemble blouson 1701 indissociable avec pantalon 2194 classe 3 conforme à l'EN ISO 20471 : 2013.

**MARQUAGE**

Broderie «M» coloris gris clair sur le bas du devant gauche.

**ENTRETIEN**

 Entretien ménager  
Lavage : 50x maxi

Visa Marketing: