

Bermuda P/C OPTIMAX - 0235

Marques et modèles déposés

0235 3291 926



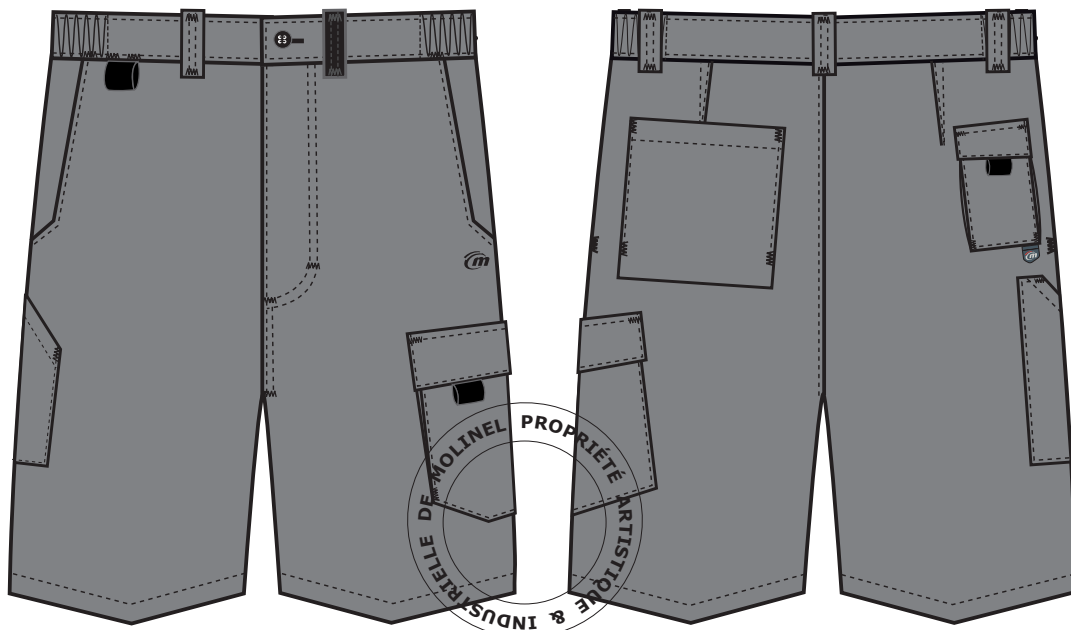
0235 3291 921



0235 3291 958



0235 3291 279



Document non contractuel, sous réserves d'erreurs ou d'omissions. Réserve de modifications : dans le but d'améliorer ses modèles, MOLINEL se réserve le droit de les modifier sans préavis. Les éléments techniques sont donnés à titre indicatif et ne peuvent être opposables. Toute reproduction totale ou partielle interdite. Tous droits réservés MOLINEL.

REFERENCES ET TAILLES

- 0235 3291 926 Gris - 0235 3291 279 Noir
- 0235 3291 921 Vert
- 0235 3291 958 Marine

Tailles : 36 à 68 - E/J 28 cm.
DESCRIPTIF

- Ceinture rapportée fermée par 1 bouton polyester noir, élastiques côtés, 5 passants dont un en ruban chevron noir devant gauche. Sangle noire accroche clés insérée sous la ceinture devant droit.
- Poches italiennes coins cassés bas.
- Braguette fermeture à glissière.
- 1 poche cuisse plaquée, soufflet latéral devant, rabat fermé par un ruban auto-agrippant.
- 2 pinces dos surpiquées.
- 1 poche plaquée dos gauche, partie basse volante.
- 1 poche téléphone dos droit, soufflets latéraux, rabat fermé par un ruban auto-agrippant.
- 1 poche mètre plaquée sur couture côté droit.
- Entre-jambe 28 cm, bas jambes ourlés.

TISSUS

 Tissu principal : Sergé2/1, 67% polyester, 33% coton, 245Gr/m².

MARQUAGE

 Broderie «M» coloris noir au dessous de la poche italienne gauche.
 Broderie «M» coloris gris pour la référence 0235 3291 279 Noir.

ENTRETIEN


Visa Marketing: