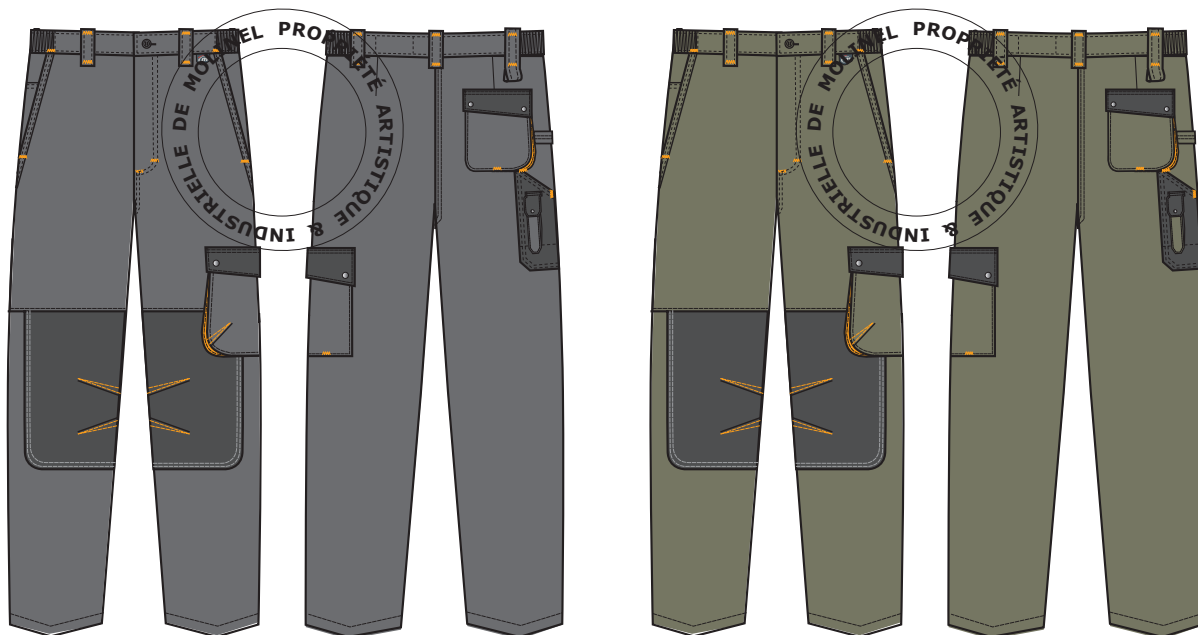


## Pantalon G-ROK - 2046 -

Marques et modèles déposés



### REFERENCES ET TAILLES

**2046 4101 026 Mole grey/carbone/orange**

**2046 4101 232 Vert nature/carbone/orange**

**Taille: XXS à 4XL E.J: 84cm**

**Taille: XXS à 4XL E.J: 84cm**

### DESSCRIPTIF

- Taille semi-élastiquée - Braguette fermeture à glissière - 2 poches italiennes .
- 1 poche ticket - 1 poche arrière avec soufflets fermée par rabat pressionné.
- 1 boucle sous ceinture dans le dos .
- 1 boucle porte-marteau .
- 1 poche cuisse avec soufflets contrastant fermée par rabat préssionné
- 1 poche téléphone intégrée dans la poche cuisse
- 1 poche couteau, plaquée sur 1 poche mètre.
- Genoux préformés ergonomiques .

### TISSUS

Tissu principal : natté, 65% polyester / 35% coton - 295 gr/m<sup>2</sup>, coloris : Vert nature ou Mole grey.

Tissu contrastant : natté, 65% polyester / 35% coton - 295 gr/m<sup>2</sup>, coloris : Carbone.

Tissu contrastant : sergé, 60% coton / 40% polyester - 300 gr/m<sup>2</sup>, coloris : Orange.

### MONTAGES ET FINITIONS

- Assemblage safety.
- Assemblage safety. surpiqué 2 aiguilles bassin.
- Piqûres de montage fil ton sur ton

### ENTRETIEN



Visa Marketing:

