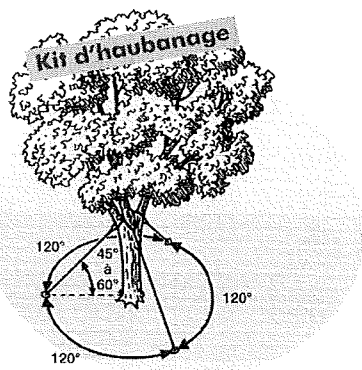


TOLTEX

tout pousse à faire confiance à un spécialiste...

GRAPPIN-SOL®

Réf. KH5

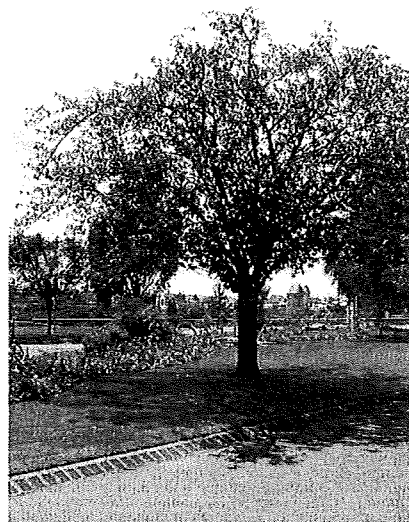


Kit d'haubanage

Pour arbre de 30/40 à 60/70 et jusqu'à 11 mètres de haut.

Composition du kit :

- 3 flèches GRAPPIN-SOL® 170x80x5 en acier trempé
- 3 câbles acier Ø 5 longueur 8 mètres.
- 9 serre-câbles à étrier
- 3 tendeurs à cage
- 3 tubes de protection renforcée
- 3 protections visuelles



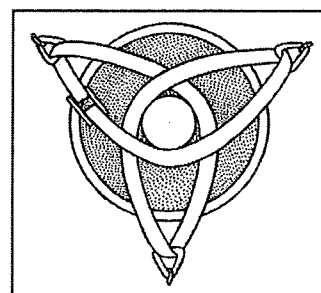
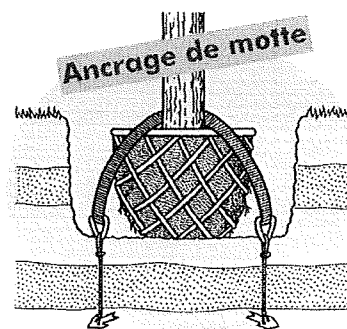
Réf. KAM5

Kit permettant l'ancrage des mottes compactes ou grillagées dans le sol.

Pour les arbres de 40/45 à 60/70 et jusqu'à 11 mètres de hauteur.

Composition du kit :

- 3 flèches GRAPPIN-SOL® 170x80x5 en acier trempé
- 3 câbles acier galvanisé Ø 5 - longueur 1 mètre
- 3 anneaux passe sangle
- 1 sangle longueur 12 mètres, largeur 5 cm
- 1 tendeur à rocher



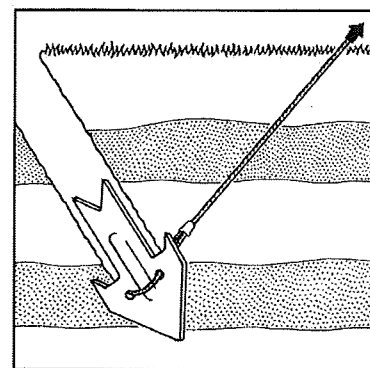
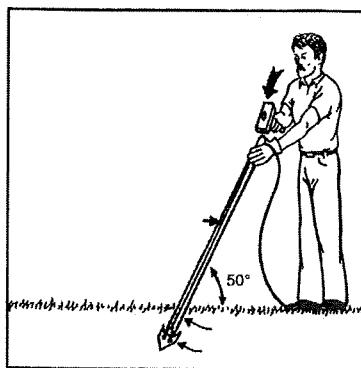
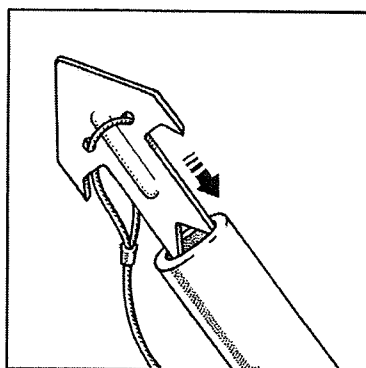
OUTILS NECESSAIRES POUR LA MISE EN PLACE DES KITS KH5 et KAM5

Réf. T150 : Tube d'enfoncement spécial GRAPPIN-SOL® Inox 304L - Longueur 1.50 mètre pour terrain souple

Réf. B200 : Barre à mine spéciale pour effectuer un avant trou dans les sols durs ou caillouteux. Barre pouvant être enfoncée à la pelle mécanique

Réf. B200S : Barre à mine spéciale permettant un enfoncement dans les sols durs ou caillouteux tout en positionnant la flèche GRAPPIN-SOL®

EXEMPLE DE MODE D'EMPLOI



- 1 - Introduire la flèche GRAPPIN-SOL® dans la partie aplatie de la barre spéciale* (Figure 1), la maintenir dans cette position à l'aide du câble, puis l'enfoncer de biais (50°) de 1,10 m environ dans le sol à l'endroit désiré (Figure 2) (il est recommandé d'effectuer avant un trou avec la barre à mine dans les sols durs ou caillouteux). Barre à mine (Réf. B200 ou B200S)
- 2 - Retirer la barre libérant ainsi la flèche dans le sol, combler le trou d'empreinte, bien compacter la terre autour du GRAPPIN-SOL®.
- 3 - Effectuer une traction sur le câble (Figure 3), (entre 45° et 90° de l'axe d'enfoncement pour stabiliser la flèche dans le sol).

Matières utilisées pour la fabrication de notre gamme GRAPPIN-SOL®

CABLE ISO 2408

7x7 Souple Acier galvanisé 177/196 hbars/mm²

Ø du câble pratique en mm	Ø du câble théorique en mm	Ø du fil extérieur en mm
2.36	2.25	2.5
2.83	2.70	3
3.78	3.6	4
4.72	4.50	5

Poids au mètre Kg	R. Rupture	
	Da N	Kg F
0.022	382	390
0.032	549	560
0.057	981	1000
0.089	1520	1550

Flèche GRAPPIN-SOL®

Traitement	Matière	Dureté obtenue
Carbonisation	XC38	750/800 HV30

Définitions :

Manchonnage boucle manchonnée à brins parallèles : oeil formé par une courbure du câble sur lui-même. L'extrémité du câble est fixée sur le corps principal du câble au moyen d'un manchon TALURIT UNICABLES.

Norme ISO 2408.

Manchons TALURIT : conforme à la norme DIN 3093.

Matière : AG 1,8

Manchons cylindriques.

Garantie :

Les informations contenues dans cette notice sont l'expression la plus précise possible de nos connaissances actuelles. Elles ne sont données toutefois qu'à titre indicatif. Au surplus les conditions d'emploi échappant à notre contrôle, ces informations ne sauraient impliquer une garantie quelconque de notre part, chaque utilisateur du produit devra s'assurer, par tous les moyens disponibles (y compris par les essais du produit fini dans son environnement approprié) de l'aptitude du produit fourni pour son application particulière. Toltex ne pourra être tenue responsable de tout problème dû à une utilisation incorrecte ou inappropriée de ses produits.