

FASCETTE AD UNA E DUE ORECCHIE / ABRAZADERAS DE UNA Y DOS OREJAS / COLLIERS A UNE ET DEUX OREILLES / ONE AND TWO EARS HOSE CLAMPS



CARATTERISTICHE TECNICHE / CARACTERÍSTICAS TÉCNICAS / CARACTÉRISTIQUES TECHNIQUES / TECHNICAL PROPERTIES

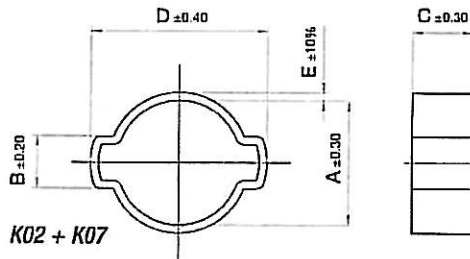
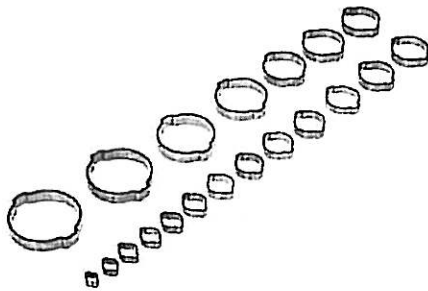
- | | | | |
|--|--|---|---|
| <ul style="list-style-type: none"> • Tubo di acciaio ST34 fabbricato secondo la norma DIN 2393C - GBK. • Tubo di acciaio inox AISI 304 fabbricato secondo la norma DIN 2463. • Per ottenere un'impermeabilità perfetta è d'obbligo montare e chiudere perfettamente la fascetta stringitubo durante la fase di serraggio. | <ul style="list-style-type: none"> • Tubo de acero ST34, fabricado bajo norma DIN 2393C - GBK. • Tubo de acero inoxidable AISI 304 fabricado bajo norma DIN 2463. • Para obtener una estanqueidad perfecta la oreja debe cerrarse correctamente durante la fase de montaje. | <ul style="list-style-type: none"> • Tuyau en acier fabriqué selon la règle DIN 2393C - GBK. • Tuyau en acier inoxydable AISI 304 fabriqué selon la règle DIN 2463. • Pour obtenir une étanchéité totale ont est obligé de monter et fermer parfaitement le collier pendant la phase du serrage. | <ul style="list-style-type: none"> • Steel tube manufactured according to DIN 2393C - GBK. • Stainless Steel tube AISI 304 manufactured according to DIN 2463. • You must properly fasten your hose clamp to obtain perfect tightness. |
|--|--|---|---|



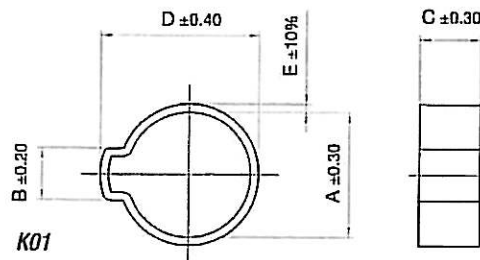
COME SCEGLIERE LA FASCETTA / CÓMO ELEGIR LAS ABRAZADERAS / COMMENT CHOISIR LE COLLIER À OREILLE / HOW TO CHOICE

- | | | | |
|--|--|--|--|
| <ul style="list-style-type: none"> • Determinare il diametro esterno del tubo • Aggiungere 1mm. • Otterrete il diametro da scegliere all'interno della gamma di fascette ad orecchia disponibile. | <ul style="list-style-type: none"> • Determinar el diámetro exterior del tubo o manguera. • Añadir 1mm. • Se obtiene el diámetro que se debe elegir en la amplia gama de abrazaderas de oreja disponible. | <ul style="list-style-type: none"> • Déterminer le diamètre extérieur du tuyau à sertir. • Ajouter 1 mm. • Vous obtenez le diamètre à choisir dans la gamme des colliers. | <ul style="list-style-type: none"> • Check external hose diameter. • Add 1mm. • You obtain the diameter you need. |
|--|--|--|--|

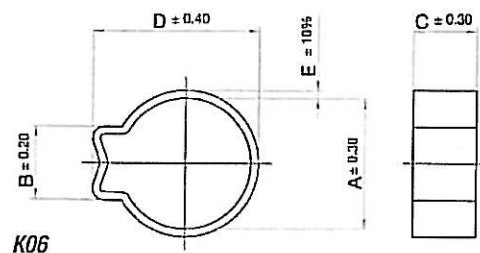
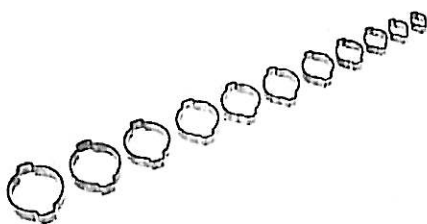
K02 - W1



K01 - W1



K07 - W4



K06 - W4

