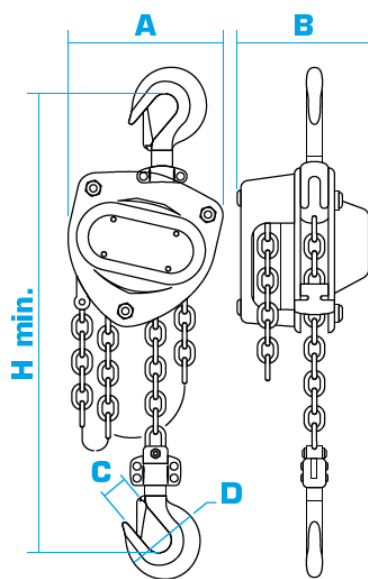


ARTICLE : **AAPMC PMS 05 2.5**

Identification : PALAN MANUEL A CHAINE



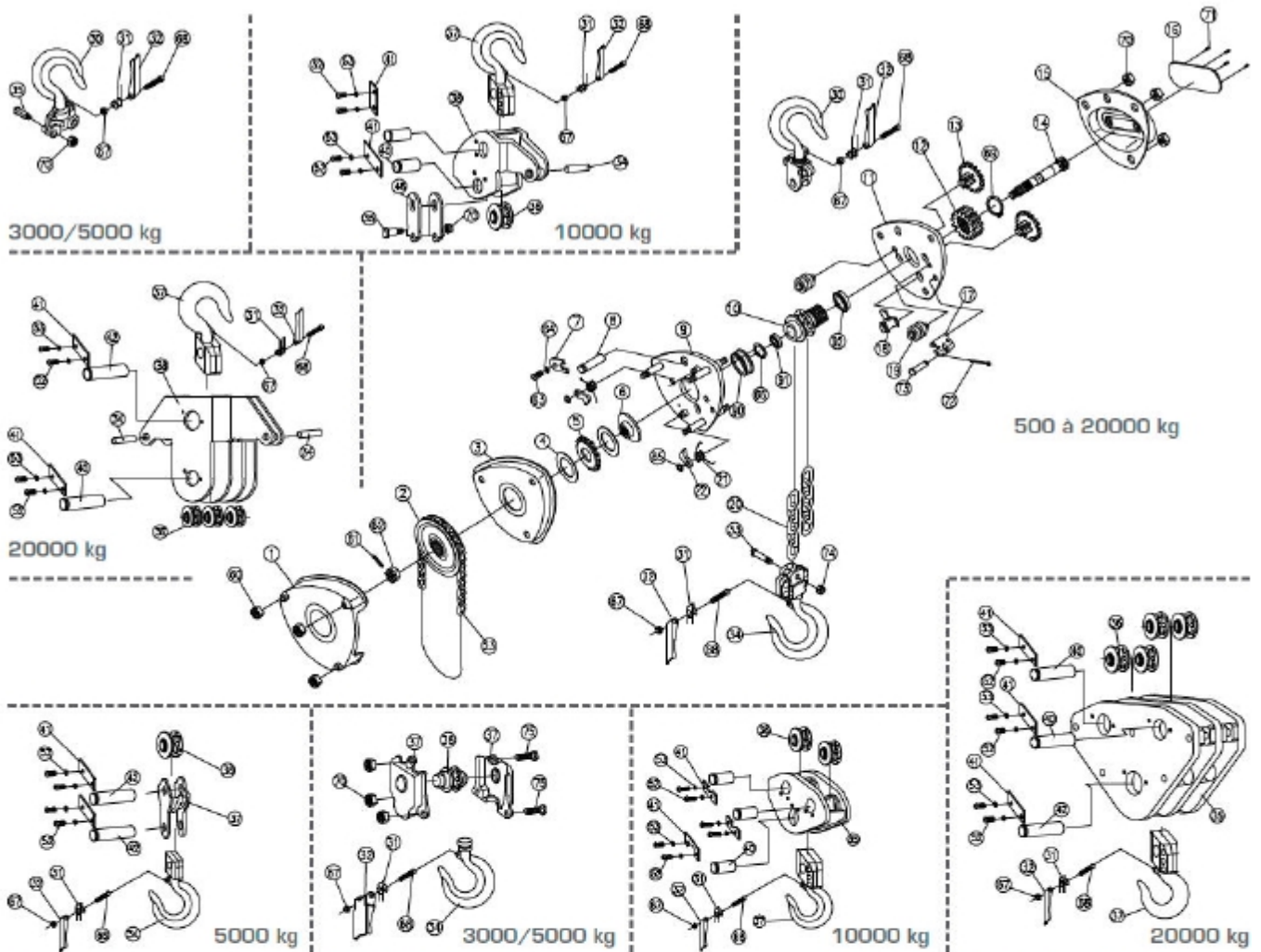
Capacité :	500 Kg	
Levage standard :	3 m	
Brin de chaîne porteur :	1	
Chaîne :	Chaîne de levage maillon court calibrée grade 80	
Ø nominal chaîne de levage :	5 mm	
Pas de la chaîne (P) :	15 mm	
Force de levage :	240 N	
Dimensions	A	148 mm
	B	132 mm
	C	23 mm
	D	35 mm
	H min	345 mm
Poids net :	10 Kg	

- Marquage :  
plaque d'identification comprenant les éléments suivants  
nom et adresse du fabricant,  
désignation de la série ou du type,  
numéro de série,  
capacité nominale – sur le palan et sur le moufle inférieur,  
l'année de fabrication,  
les dimensions et la qualité des chaînes en charge

Un marquage avec des flèches permet de repérer facilement le sens de la montée et de la descente de la charge.

Chaque palan est fourni avec sa notice d'utilisation.





N°	Description	0.5 t	1 t	1.5 t	2 t	3 t	5 t	10 t	20 t
1	Ensemble de carter de volant à main	✓	✓	✓	✓	✓	✓	✓	✓
2	Volant à main	✓	✓	✓	✓	✓	✓	✓	✓
3	Carter de frein	✓	✓	✓	✓	✓	✓	✓	✓
4	Plaque de frottement	✓	✓	✓	✓	✓	✓	✓	✓
5	Disque de rochet	✓	✓	✓	✓	✓	✓	✓	✓
6	Support de frein	✓	✓	✓	✓	✓	✓	✓	✓
7	Plaquette de frein	✓	✓	✓	✓	✓	✓	✓	✓
8	Goupille supérieure	✓	✓	✓	✓	✓	✓	✓	✓
9	Ensemble de plaquette latérale B	✓	✓	✓	✓	✓	✓	✓	✓
10	Pignon de chaîne	✓	✓	✓	✓	✓	✓	✓	✓
11	Ensemble de plaquette latérale A	✓	✓	✓	✓	✓	✓	✓	✓
12	Pignon fendu	✓	✓	✓	✓	✓	✓	✓	✓
13	Ensemble pignon de renvoi	✓	✓	✓	✓	✓	✓	✓	✓
14	Arbre de commande	✓	✓	✓	✓	✓	✓	✓	✓
15	Carter	✓	✓	✓	✓	✓	✓	✓	✓
16	Plaque signalétique	✓	✓	✓	✓	✓	✓	✓	✓
17	Plaque de suspension	✓	✓	✓	✓	✓	✓	✓	✓
18	Extracteur	✓	✓	✓	✓	✓	✓	✓	✓
19	Galet de guidage	✓	✓	✓	✓	✓	✓	✓	✓
20	Chaîne de levage	✓	✓	✓	✓	✓	✓	✓	✓
21	Ressort de cliquet	✓	✓	✓	✓	✓	✓	✓	✓
22	Cliquet	✓	✓	✓	✓	✓	✓	✓	✓
23	Chaîne à main	✓	✓	✓	✓	✓	✓	✓	✓
30	Ensemble de crochet supérieur	✓	✓	✓	✓	✓	✓	✗	✗
31	Ressort double	✓	✓	✓	✓	✓	✓	✓	✓
32	Linget de sécurité	✓	✓	✓	✓	✓	✓	✓	✓
33	Maillon de chaîne	✓	✓	✓	✓	✓	✗	✗	✗
34	Ensemble de crochet intérieur	✓	✓	✓	✓	✓	✓	✓	✓
34	Maillon de chaîne	✗	✗	✗	✗	✗	✗	✓	✓

N°	Description	0.5 t	1 t	1.5 t	2 t	3 t	5 t	10 t	20 t
35	Maillon de chaîne	✗	✗	✗	✗	✗	✗	✓	✓
35	Porte-crochet	✗	✗	✗	✗	✗	✗	✓	✓
36	Ensemble de poulie menée	✗	✗	✗	✗	✗	✗	✓	✓
37	Porte-crochet	✗	✗	✗	✗	✗	✗	✓	✓
37	Ensemble de crochet	✗	✗	✗	✗	✗	✗	✓	✓
38	Ensemble de crochet intérieur	✗	✗	✗	✗	✗	✗	✓	✓
38	Ensemble de flèche	✗	✗	✗	✗	✗	✗	✓	✓
40	Axe de poulie menée	✗	✗	✗	✗	✗	✗	✓	✓
41	Plateau de poulie menée	✗	✗	✗	✗	✗	✗	✓	✓
42	Axe de crochet	✗	✗	✗	✗	✗	✗	✓	✓
52	Vis	✗	✗	✗	✗	✗	✗	✓	✓
53	Rondelle élastique	✗	✗	✗	✗	✗	✗	✓	✓
60	Ecrou du type autobloquant	✓	✓	✓	✓	✓	✓	✓	✓
61	Goupille fendue	✓	✓	✓	✓	✓	✓	✓	✓
62	Ecrou à créneaux hexagonal	✓	✓	✓	✓	✓	✓	✓	✓
63	Vis	✓	✓	✓	✓	✓	✓	✓	✓
64	Rondelle élastique	✓	✓	✓	✓	✓	✓	✓	✓
65	Anneau à ressort	✓	✓	✓	✓	✓	✓	✓	✓
66	Anneau à ressort	✗	✗	✗	✓	✓	✓	✓	✓
67	Ecrou du type autobloquant	✓	✓	✓	✓	✓	✓	✓	✓
68	Vis	✓	✓	✓	✓	✓	✓	✓	✓
69	Anneau à ressort	✓	✓	✓	✓	✓	✓	✓	✓
70	Ecrou du type autobloquant	✓	✓	✓	✓	✓	✓	✓	✓
71	Rivet	✓	✓	✓	✓	✓	✓	✓	✓
72	Goupille fendue	✓	✓	✓	✓	✓	✓	✓	✓
73	Axe	✓	✓	✓	✓	✓	✓	✓	✓
74	Ecrou du type autobloquant	✓	✓	✓	✓	✓	✗	✗	✗
75	Vis à six pans	✗	✗	✗	✗	✗	✗	✓	✓
90	Bearing A	✓	✓	✓	✓	✓	✓	✓	✓
91	Coussinet d'axe	✗	✗	✗	✓	✓	✓	✓	✓
92	Palier B	✓	✓	✓	✓	✓	✓	✓	✓
93	Palier C	✗	✗	✗	✓	✓	✓	✓	✓

