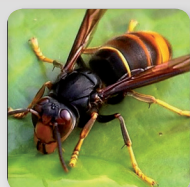


USAGE
PRO.

GUEPES
FRELONS
ASIATIQUES



LANCE TÉLÉSCOPIQUE EN CARBONE HiMod - 10 M, 20 M ET 30 M



Carbone HiMod : le meilleur matériau en terme de qualité, poids et flexion !

Ces lances télescopiques sont adaptées pour un montage avec la poudreuse DR5 de Birchmeier.

Le kit de 10 m se compose :

- d'une perche principale en carbone HiMod
- de 1 perches d'extension en carbone HiMod
- + accessoires (dont le tuyau en PVC)

Le kit de 20 m se compose :

- d'une perche principale en carbone HiMod
- de 3 perches d'extension en carbone HiMod
- d' 1 perche d'extension en carbone
- + accessoires (dont le tuyau en PVC)

Le kit de 30 m contient 3 perches d'extension en carbone HiMod supplémentaire soit 6 au total.

CARACTERISTIQUES TECHNIQUES

PERCHE PRINCIPALE

La perche principale permet d'accéder à une hauteur de 6,63 m.

Une fois rétractée, **elle se transporte facilement** (1,87 m).

La perche principale a 4 éléments (diam. 26 mm / 29 mm / 32 mm / 35 mm).

Le diamètre de la perche reste au maximum de 35 mm, indépendamment du nombre d'éléments que vous assemblez. L'élément intérieur de la perche principale a un diamètre de 26 mm, ce qui est supérieur à la moyenne habituelle.

Cela augmente la rigidité de l'ensemble de la perche principale et diminue la flexibilité attribuée normalement aux tubes plus petits.

On gagne une plus grande stabilité, ainsi qu'un meilleur contrôle et donc un traitement plus précis avec moins d'effort.



PERCHE D'EXTENSION

Ces extensions qui permettent d'ajouter une longueur respective de 3,41 m ne modifient pas le diamètre de la perche (35 mm).

La perche d'extension, télescopique a 2 éléments (diam. 32 mm / 35 mm).

Une zone d'avertissement jaune au début de la rallonge est un repère visuel qui permet d'éviter un démontage involontaire des perches.



SYSTEME DE CLASSIFICATION DE LA QUALITE

CARBONE HIMODULUS :

La rigidité ultime d'une perche super légère, recommandés pour travailler jusqu'à une hauteur de 20 m et plus.

Résistance finale du matériau : 180 GPa*

*GPa (Gigapascal) est une unité de mesure de la résistance des matériaux.

LDR est le rapport entre la longueur et la flexion (LDR = "Length Deflection Ratio").

Plus la valeur LDR est élevée, plus la flexion de la perche est faible.

Le facteur clé qui détermine la rigidité d'une perche est le matériau dont elle est faite.

USAGES

Nids de frelons asiatiques

MATÉRIAUX

Carbone HiMod

DIMENSIONS

Taille étendue :

Principale : 6,63 m

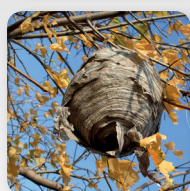
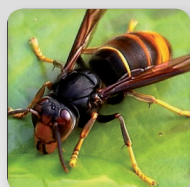
Extension : 3,41 m

Taille rétractée :

Principale : 1,87 m

Extension : 1,91 m



**GUEPES
FRELONS
ASIATIQUES**

Le tableau ci-dessous explique le LDR des 3 niveaux de qualité des matériaux.

Valeur de flexion	HYBRID		CARBONE		CARBONE HiMod	
	nLite PRINCIPALE	nLite EXTENSION	nLite PRINCIPALE	nLite EXTENSION	nLite PRINCIPALE	nLite EXTENSION
Longueur	6,63 m	3,41 m	6,63 m	3,41 m	6,63 m	3,41 m
Poids	1,7 kg	0,9 kg	1,6 kg	0,8 kg	1,5 kg	0,7 kg
Flexion	32 cm	3,5 cm	21 cm	2,8 cm	12 cm	1,5 cm
LDR	18,6	23,1	28,3	28,9	49,6	53,9

PRECAUTIONS - NETTOYAGE ET ENTRETIEN REGULIERS

Essayez avec précaution après chaque utilisation ou régulièrement tous les éléments des perches avec un chiffon microfibrés, au mieux humide avec de l'eau pure.

TRAVAILLER AVEC LA PERCHE

Ne sortez pas trop les éléments de la perche afin d'éviter un démontage involontaire.

Lors de l'assemblage, faites attention aux éléments de la perche.

Utilisez toujours l'embout à l'extrémité de la perche pour éviter d'endommager l'élément inférieur.

REGLAGE DES PINCES

Pour desserrer ou serrer les pinces, donc pour régler la tension optimale, utilisez la vis verte.

Ne serrez pas trop la vis, car cela peut entraîner une usure accrue de la perche.

USAGES

Nids de frelons asiatiques

MATÉRIAUX

Carbone HiMod

DIMENSIONS

Taille étendue :

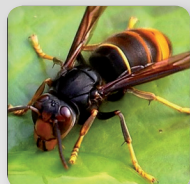
Principale : 6,63 m

Extension : 3,41 m

Taille rétractée :

Principale : 1,87 m

Extension : 1,91 m



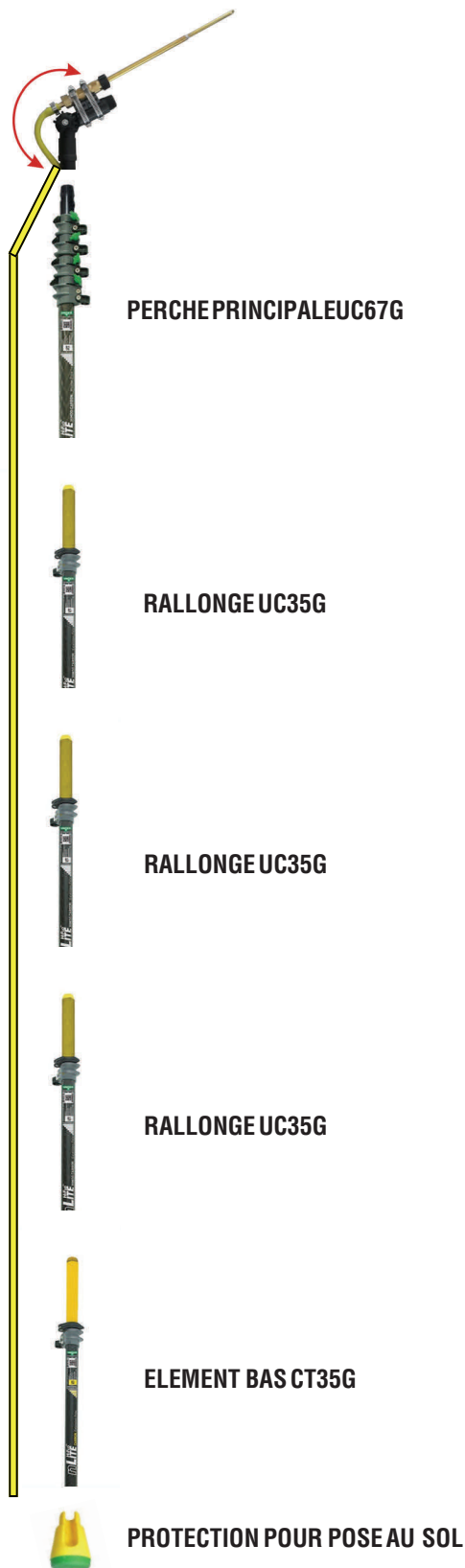
USAGES
Nids de frelons asiatiques

MATÉRIAUX
Carbone HiMod

DIMENSIONS
Taille étendue :
Principale : 6,63 m
Extension : 3,41 m

Taille rétractée :
Principale : 1,87 m
Extension : 1,91 m

NOTICE DE MONTAGE



Fixer la tête de lance orientable sur la perche principale UC67G (LDR49.6, 4 éléments).

Déployer tous les éléments de la perche principale

Ajouter une première rallonge UC35G (LDR 49.6) sous la perche principale.

Déployer l'élément UC35G

Ajouter une deuxième rallonge UC35G (LDR 49.6) sous la rallonge précédente.

Déployer l'élément UC35G

Ajouter la troisième rallonge UC35G (LDR 49.6) sous la rallonge précédente.

Déployer l'élément UC35G

Ajouter le dernier élément CT35G (LDR 28.3) sous la rallonge précédente. Le déployer.

Attention : l'élément CT35G doit toujours être placé le plus bas quand il est utilisé. Ceci pour garder la cohérence de rigidité complète de la lance.

Ajouter enfin l'élément de protection pour poser la lance au sol.

Raccorder le tuyau sur la poignée de la poudreuse ou du pulvérisateur.