



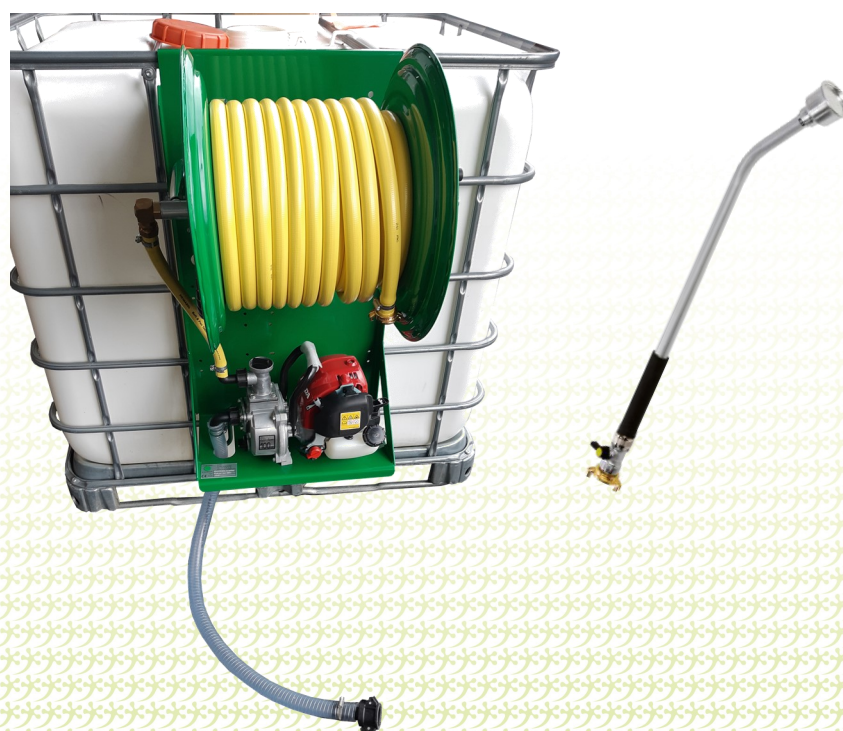
Arrosage



KIT IBC

NOTICE UTILISATEUR

**Groupe d'arrosage pour IBC 1000L
avec pompes WX10, EV 26**



Version 2
14/03/22



Sommaire

Pages

PRESENTATION, FONCTIONNEMENT et ENTRETIEN :

Schémas de principe	5
Présentation - Caractéristiques	7 à 10
Montage sur cubitainer	12
1. Fonctionnement / Arrêt	14 à 15
2. Vidange	15
3. Mise hors gel	15
Entretien de la pompe WX10	16
Incidents de fonctionnement	17

OPTIONS DISPONIBLES :

• Enrouleurs disponibles	19
• Lances disponibles	20
• Tuyaux et raccords disponibles	21

ANNEXES :

• Vues éclatées/Pièces détachées	23 à 33
• Signification des adhésifs de sécurité	34
• Déclaration de conformité CE	35

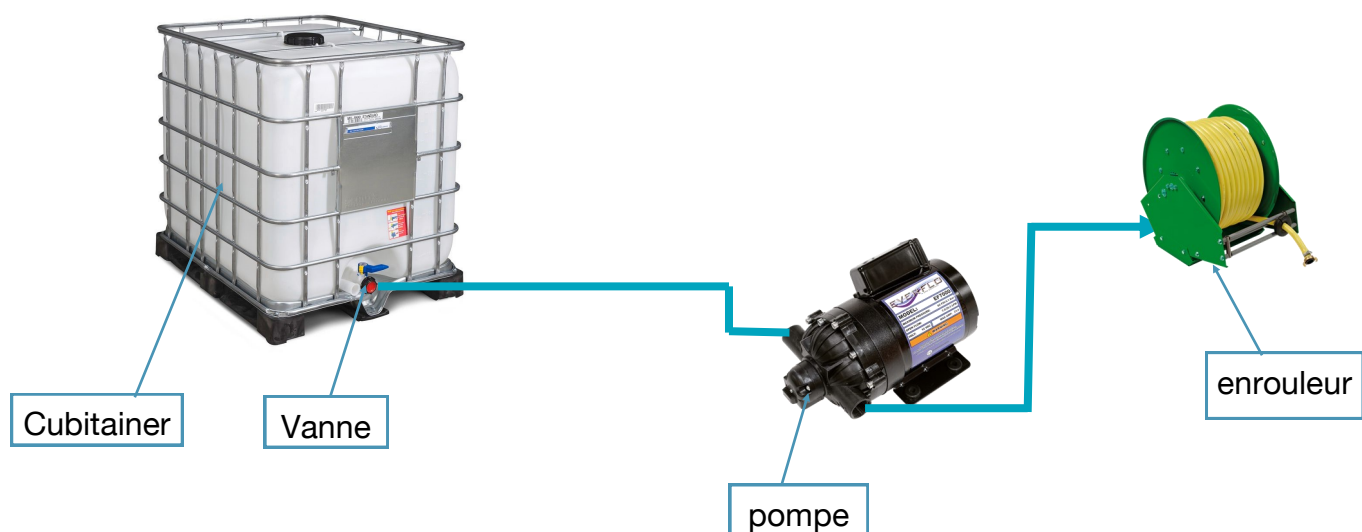
SCHEMAS



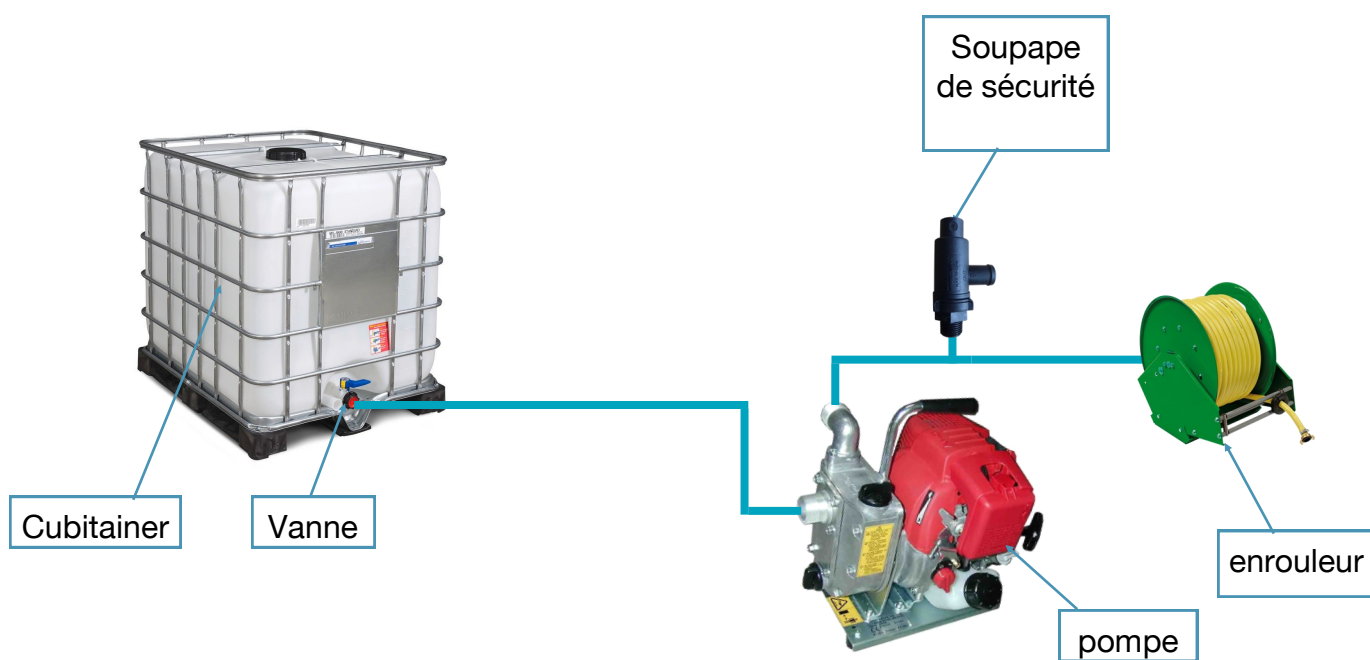
DE PRINCIPE

Schémas de principe

MONTAGE STANDARD AVEC POMPE EV26 :



MONTAGE STANDARD AVEC POMPE WX10 :



PRESENTATION



CARACTERISTIQUES



Présentation du Groupe



Présentation EV 26



CARACTERISTIQUE DE LA POMPE EV 26:

Pompe électrique 12 V auto-amorçante pour transvasement de liquides

Débit maximum : 26.5 L / min

Pression maximum : 4.1 Bar

Tension d'alimentation : 12V

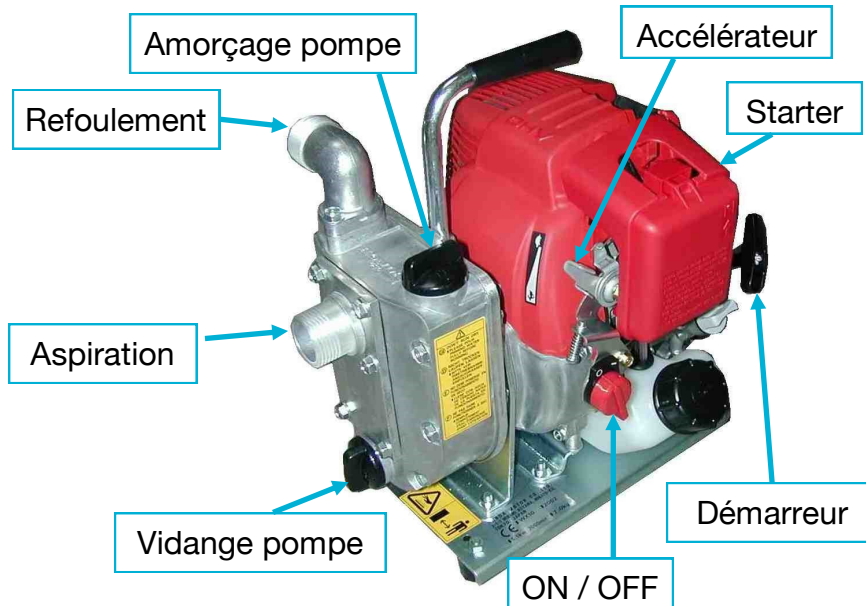
Dimensions : 23.3 x 14.3 x 13.9 cm

Poids : 4.31 Kg

26,5 l/min - 7.0 gpm

					
bar	psi	MPa	l/min	gpm	A
0,5	7	0,05	26,5	7,0	11,5
1,0	15	0,10	24,9	6,6	13,0
1,5	22	0,15	24,0	6,3	14,3
2,0	29	0,20	22,8	6,0	15,7
2,5	36	0,25	21,8	5,8	17,3
3,0	44	0,30	20,5	5,4	18,7
3,4	49	0,34	19,7	5,2	20,0
4,1	59	0,41	-	-	-

Présentation WX 10

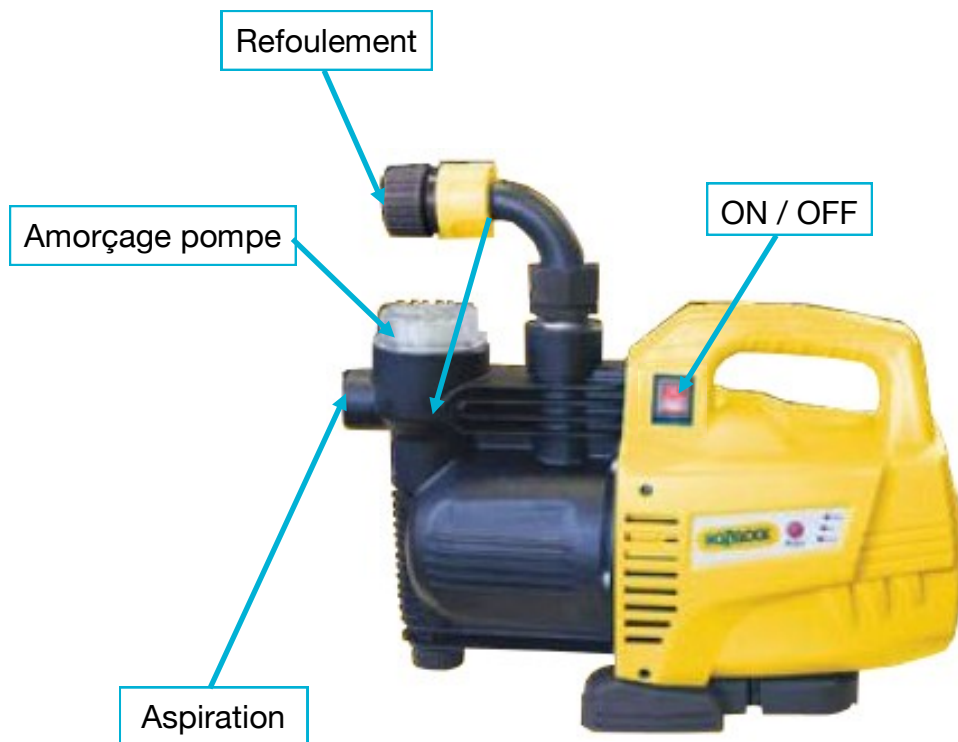


CARACTERISTIQUE DE LA POMPE WX10:

Puissance : 1.1 kW - 1.5 CV
Vitesse de rotation maxi : 7000 tr/min
Débit maxi : 130 L/min
Pression maxi : 3.5 bar
Huile : SAE 15W40 - Réf : 769 286

Motopompe auto-amorçante
Moteur HONDA GX25 - 25 cm³ 1,1KW A 7000TR/MIN
Hauteur d'aspiration maximale 7 M
Hauteur de refoulement maximum 35m
Débit maximum 140L/MIN (8,4 M³ / H)
Pression : 3,5 bar
Granulométrie maximum : 6mm

Présentation JET 3000 K7



CARACTERISTIQUE DE LA POMPE JET 3000 K7

Puissance : 600W

Débit maxi : 50 L/min

Pression maxi : 3.5 bar

Motopompe équipée de
un capteur de pression intégré
un capteur de température intégré pour éviter la surchauffe du moteur
un arrêt automatique en cas de cuve vide.

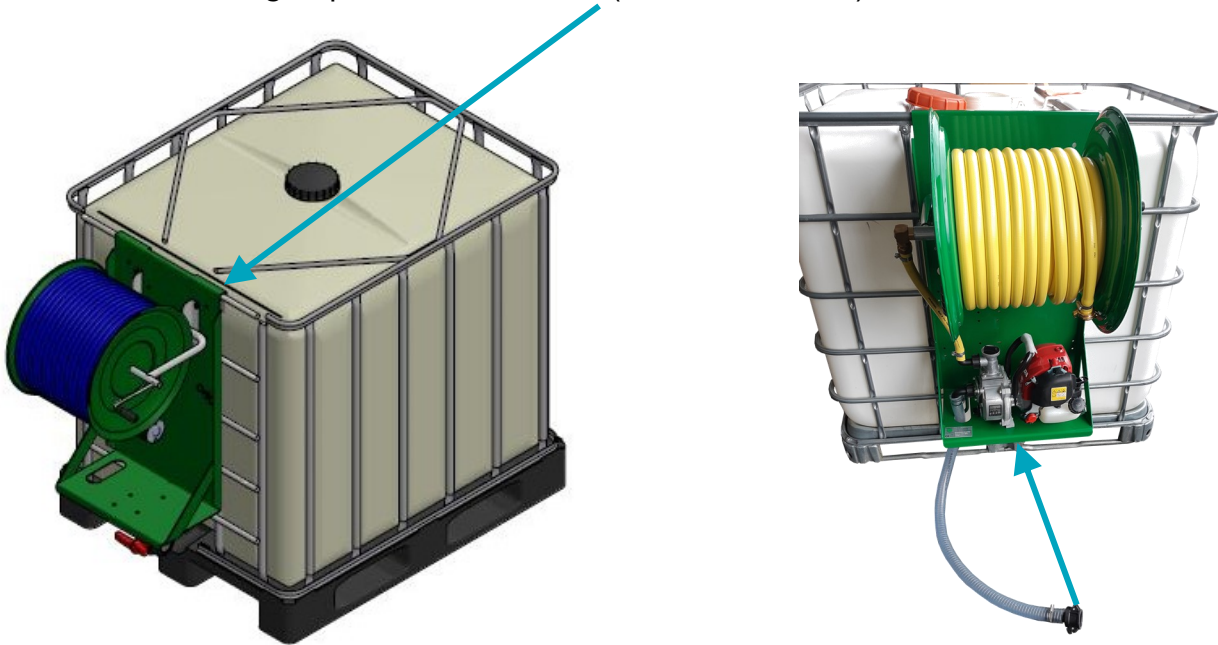
MONTAGE



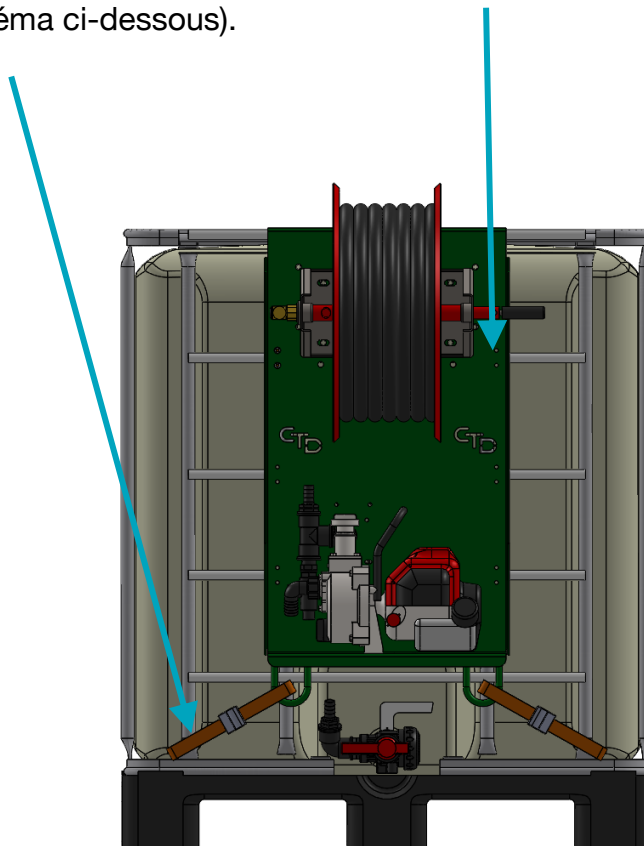
SUR CUBITAINER

Montage sur cubitainer

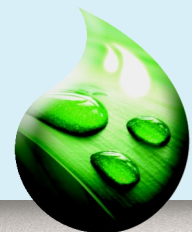
- Positionner le groupe sur le cubitainer (venir l'accrocher)



- Raccorder le tuyau sur la vanne d'isolement du cubitainer au moyen du raccord fourni.
- Fixer le groupe en position au moyen d'un des 2 systèmes de fixation prévu :
 - Soit le maintenir en position au moyen d'étriers de fixation
 - Soit le maintenir en position au moyen des 2 sangles serrées vers le bas de manière à assurer une bonne fixation du groupe (suivant schéma ci-dessous).



FONCTIONNEMENT



ET ENTRETIEN

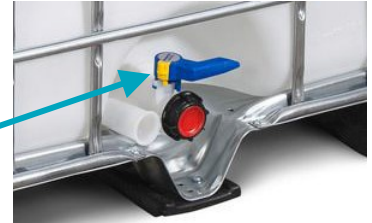
Fonctionnement

1 - FONCTIONNEMENT :

1.2 - UTILISATION :

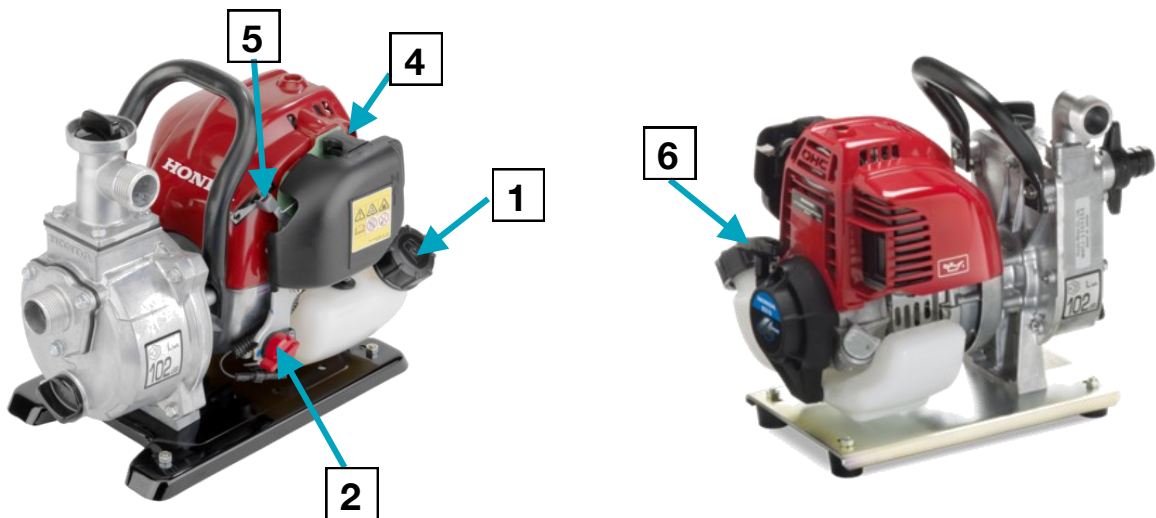
VERIFICATIONS AVANT UTILISATION :

- Remplir le réservoir d'eau
- Ouvrir la vanne d'isolement du cubitainer



1.2.1 - UTILISATION D'UN MOTEUR THERMIQUE :

- Mettre de l'essence dans le réservoir (SP95 - E10) [[1]
- Amorcer l'essence en appuyant plusieurs fois sur la poire d'amorçage [3]
- Mettre le starter [4] et régler la vitesse (accélérateur à moitié) [5].
- Mettre le bouton contact [2] sur ON.
- Démarrer le moteur à l'aide du lanceur [6]
- Une fois le moteur chaud, enlever le starter [4].
- Accélérer le moteur à fond.



- Le débit de la pompe varie en fonction du régime moteur, plus celui-ci est élevé, plus le débit sera important.
- Le liquide va à l'enrouleur et à la lance.
- Ouvrir la vanne ou actionner la gâchette de la lance pour arroser.



Fonctionnement

ARRET :

- Fermer la vanne ou relâcher la gâchette de la lance
- Mettre l'accélérateur sur la position mini
- Basculer l'interrupteur sur la position OFF
- Fermer l'arrivée d'essence.

1.2.2 - UTILISATION D'UN MOTEUR ELECTRIQUE :

- Brancher la prise la motopompe 12V puis basculer l'interrupteur sur « Marche».
- Le moteur fonctionne
- Le liquide va à l'enrouleur et à la lance.
- Ouvrir la vanne ou actionner la gâchette de la lance pour arroser.



ARRET :

- Fermer la vanne ou relâcher la gâchette de la lance
- Basculer l'interrupteur sur « Arrêt »
- Puis débrancher la prise de la motopompe

2 - VIDANGE :

- Dévisser le tuyau d'aspiration, puis ouvrir la vanne d'isolement du cubitainer



3 - MISE HORS GEL:

- Vidanger la motopompe.
- Débrancher les tuyaux aspiration et refoulement de manière à vidanger complètement l'eau
- Faire tourner la pompe jusqu'à ce qu'il n'y ai plus d'eau qui sorte de la lance.
- Rebrancher les tuyaux.

Nota : pour plus de détails sur l'utilisation du moteur, se reporter au manuel livré avec la



Entretien WX10

ATTENTION : Toutes les interventions de nettoyage et d'entretien doivent être effectuées seulement après l'arrêt complet de la pompe et sans aucun tuyau rempli de liquide sous pression

ENTRETIEN ORDINAIRE :

INTERVALLE D'ENTRETIEN	INTERVENTION
A chaque utilisation	Contrôler le niveau et l'état de l'huile. Contrôler et éventuellement nettoyer le filtre à air.
Toutes les 50 heures	Nettoyer le filtre à air Vérifier et remplacer si nécessaire la bougie d'allumage. Vérifier et nettoyer le réservoir et le filtre à essence. Contrôler l'intégrité du circuit d'aspiration. Contrôler la fixation de la pompe sur la structure de la machine. Si la fixation de la pompe est précaire, n'utiliser en aucun cas la machine et s'adresser à un technicien spécialisé (1).

(1) Le contrôle doit être plus fréquent si la pompe fonctionne en présence de fortes vibrations (tracteurs à chenilles, moteurs à explosion, etc.)

ENTRETIEN SPECIAL :

INTERVALLE D'ENTRETIEN	INTERVENTION
Toutes les 300 heures	Remplacer la bougie d'allumage.
A chaque fin de saison ou une fois par an	Vidanger l'huile moteur. Contrôler le serrage des vis de la pompe (1).

(1) Le contrôle doit être plus fréquent si la pompe fonctionne en présence de fortes vibrations

Nota : pour plus de détails sur l'utilisation de la pompe, se reporter au manuel livré avec la machine.



Incidents de fonctionnement

ATTENTION : Toutes les interventions de nettoyage et d'entretien doivent être effectuées seulement après l'arrêt complet de la pompe et sans aucun tuyau rempli de liquide sous pression

PROBLEMES	CAUSES	SOLUTIONS
La pompe n'aspire pas	Aspiration d'air	Contrôler l'intégralité du circuit d'aspiration
Débit irrégulier	Aspiration d'air	Contrôler l'intégralité du circuit d'aspiration
Bruit excessif	Circuit d'aspiration avec étranglement	Contrôler le circuit d'aspiration

POUR TOUT AUTRE INCIDENT : Tél. 04.74.06.47.00

OPTIONS



DISPONIBLES

Enrouleurs compatibles

Enrouleur tôle 2 pieds nu.
Enroulement et déroulement manuel.
Dispositif de blocage du tambour.

Y012208 : Enrouleur manuel tôle pour tuyau Ø19 (maxi 50 m)



Enrouleur tôle 2 pieds nu.
Enroulement et déroulement manuel.
Dispositif de blocage du tambour.

Y012209 : Enrouleur manuel alu pour tuyau Ø10 (maxi 50 m)
Y012211 : Enrouleur manuel alu pour tuyau Ø10 (maxi 100 m)



Enrouleur tôle à enroulement automatique
par ressort de rappel nu.

Y012012: Enrouleur auto pour tuyau Ø19 (maxi 20)



Lances compatibles

Lance d'arrosage :

A2400001 : Lance d'arrosage longueur 0.60m



A2400002 : Lance d'arrosage télescopique courbée 30°(1.45m à 2.50m)



A2400003 : Lance d'arrosage télescopique coudée 130°(1.65m à 2.45m)



A2400005 : Lance avec poignée levier 0.60m



A2400006 : Lance télescopique géante (jusqu'à 12 m, fibre de carbone)



Tuyaux et Raccords

Tuyau d'arrosage :

116251 : Tuyau Tricoflex Ø19 - 25 m

116252 : Tuyau Tricoflex Ø19 - 50 m



139142 : Tuyau Super Tricoflex Ø19 - 25 m

139155 : Tuyau Super Tricoflex Ø19 - 50 m



Raccords tuyaux :

Z190001 : Raccord express tuyau Ø19



Z190003: Raccord express filetage 3/4" male



Z190005: Raccord express filetage 3/4" femelle



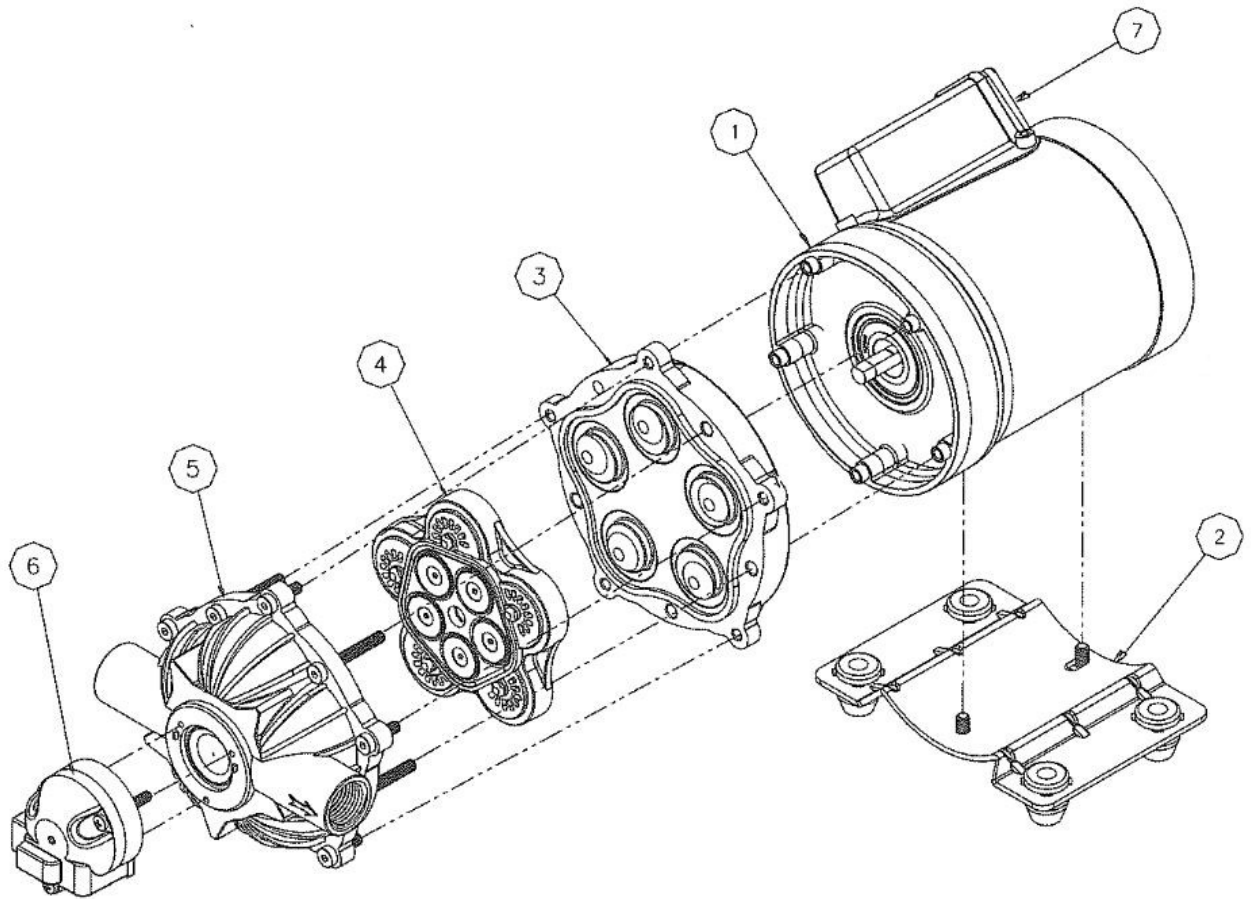
Z190004: Joint pour raccord express



ANNEXES

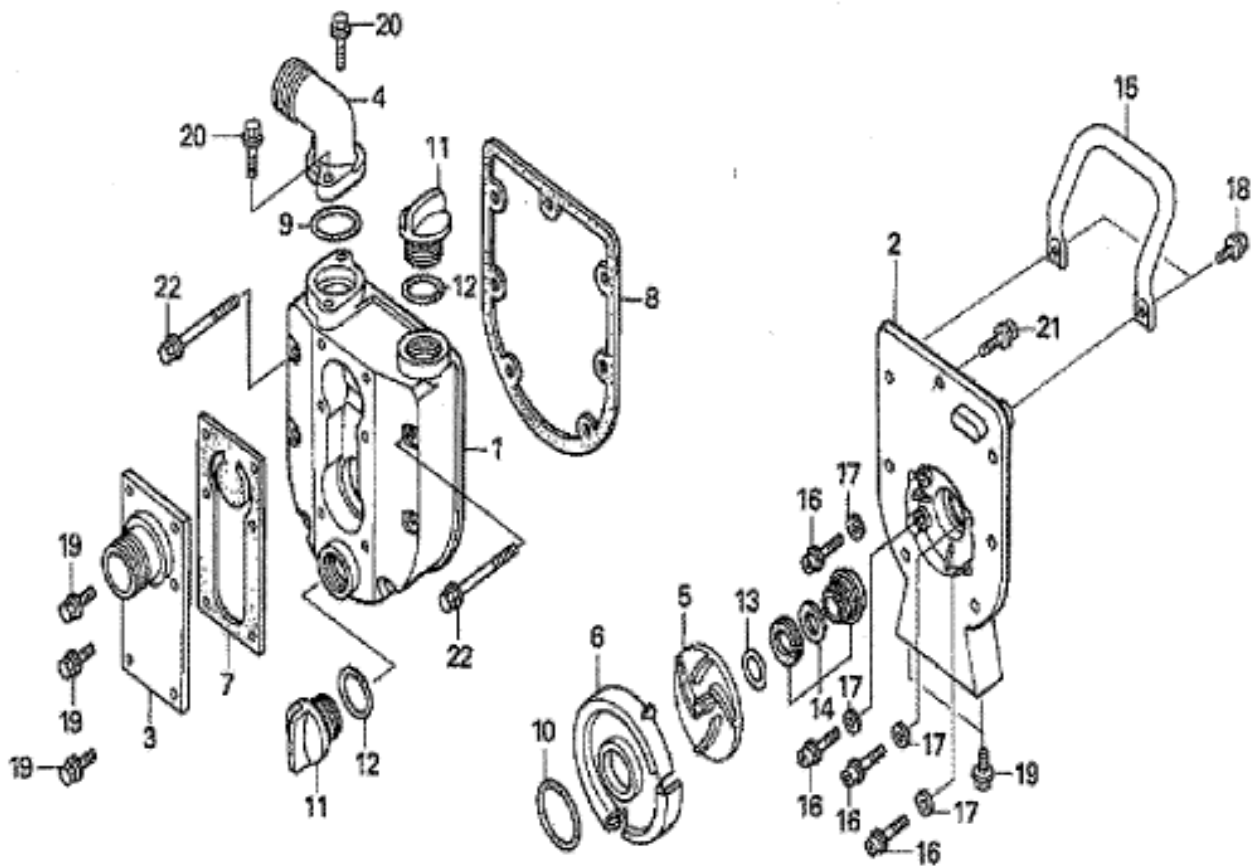


Vue éclatée Pompe EV26



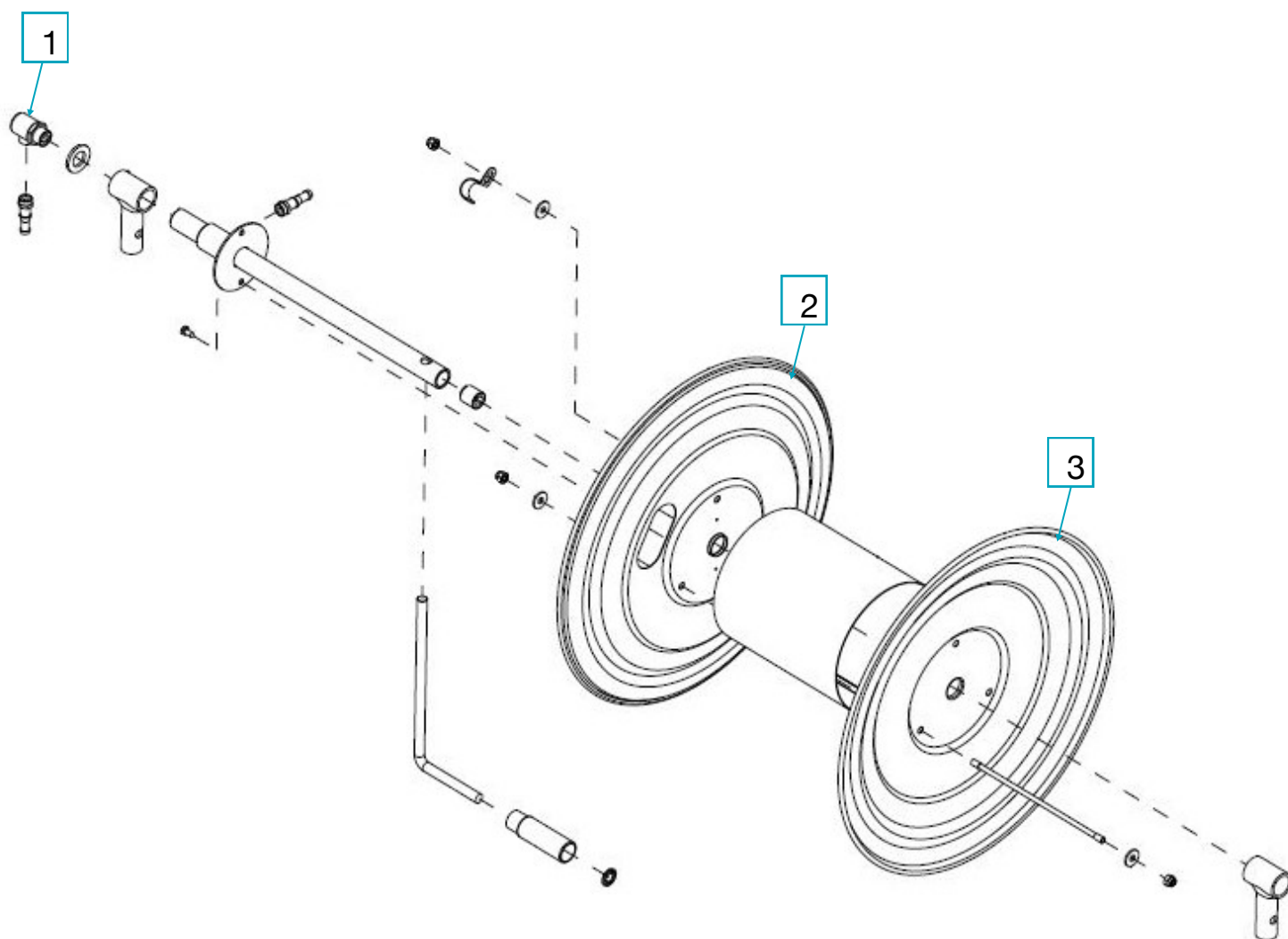
Repère	Désignation	Référence
1	Moteur	790107
2	Plaque de base	790109
3	Ensemble à membrane	788925
4	Plaque de soupape	788015
5	Tête de pompe	787165
6	Commutateur de pression	788690
7	Relais	788929

Vue éclatée Pompe WX10



Repère	Désignation	Référence
1	Carter	78101-YE9-013
2	Plaque d'extrémité	78102-YE9-B01
3	Plaque d'aspiration	78103-YE9-003
4	Tuyau de sortie	78104-YE9-003
5	Roue mobile	78106-YE9-B01
6	Boite de volute	78107-YE9-B01
7	Joint d'aspiration	78110-YE9-003
8	Joint de plaque d'extrémité	78112-YE9-003
9	Joint torique	78114-YE9-003
10	Anneau de joint	78115-YE9-003
11	Bouchon de remplissage	78117-YE9-020
12	Anneau de joint (B)	78118-YE9-003
13	Cale de réglage	78122-YE9-000
14	Ens. joint mécanique	78130-YE9-B01
15	Poignée	78206-YE9-B00
16	Boulon de douille de bride, 5x35	90110-YE9-B00
17	Rondelle étanchéité, 5 mm	90452-353-000
18	Boulon de bride, 6x12	95701-06012-00
19	Boulon de bride, 6x14	95701-06014-00
20	Boulon de bride, 6x18	95701-06018-00
21	Boulon de bride, 6x18	95701-06018-00
22	Boulon de bride, 6x55	95701-06055-00

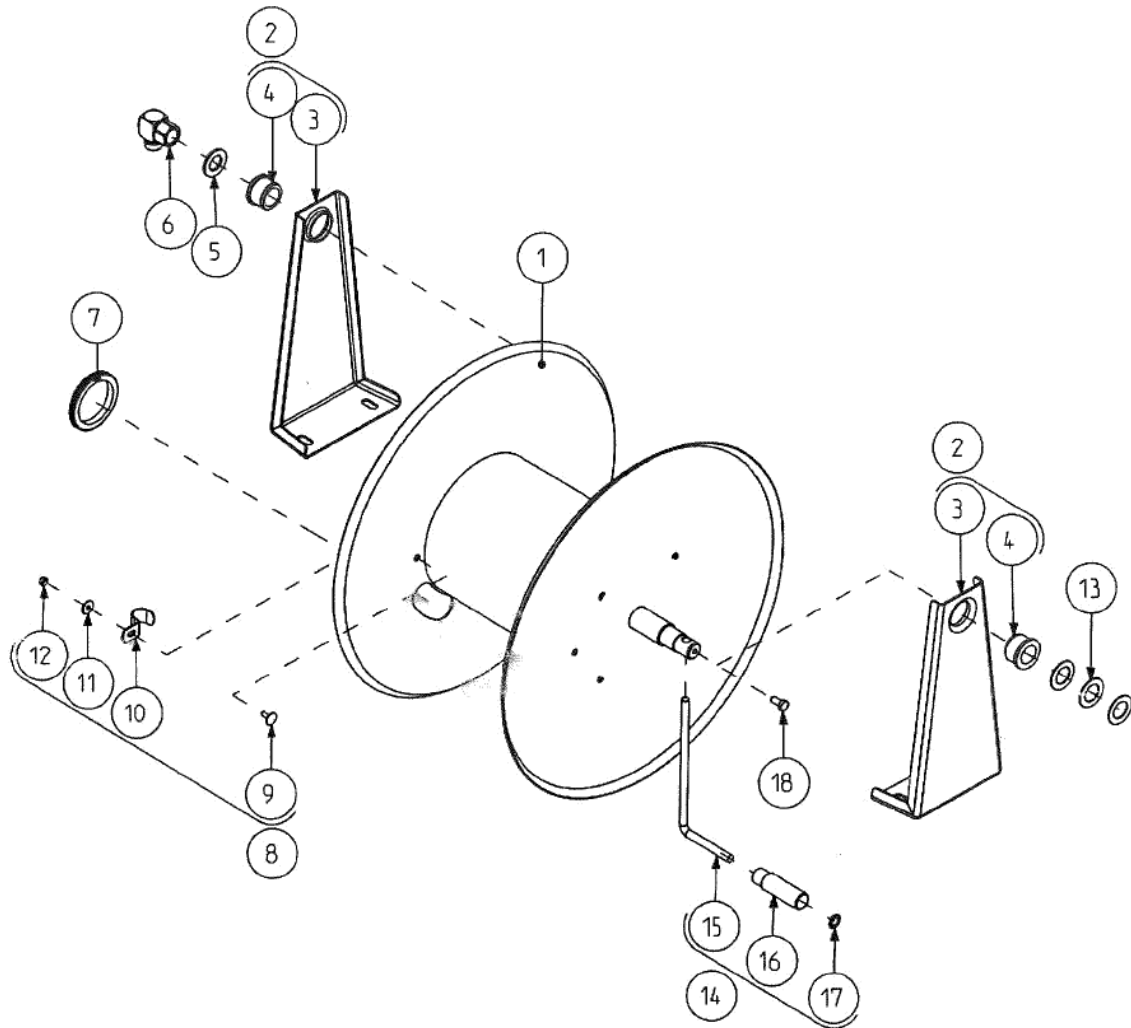
Vue éclatée Enrouleur Tôle pour tuyau Ø19 - Y012208



Pièces courantes chez CTD

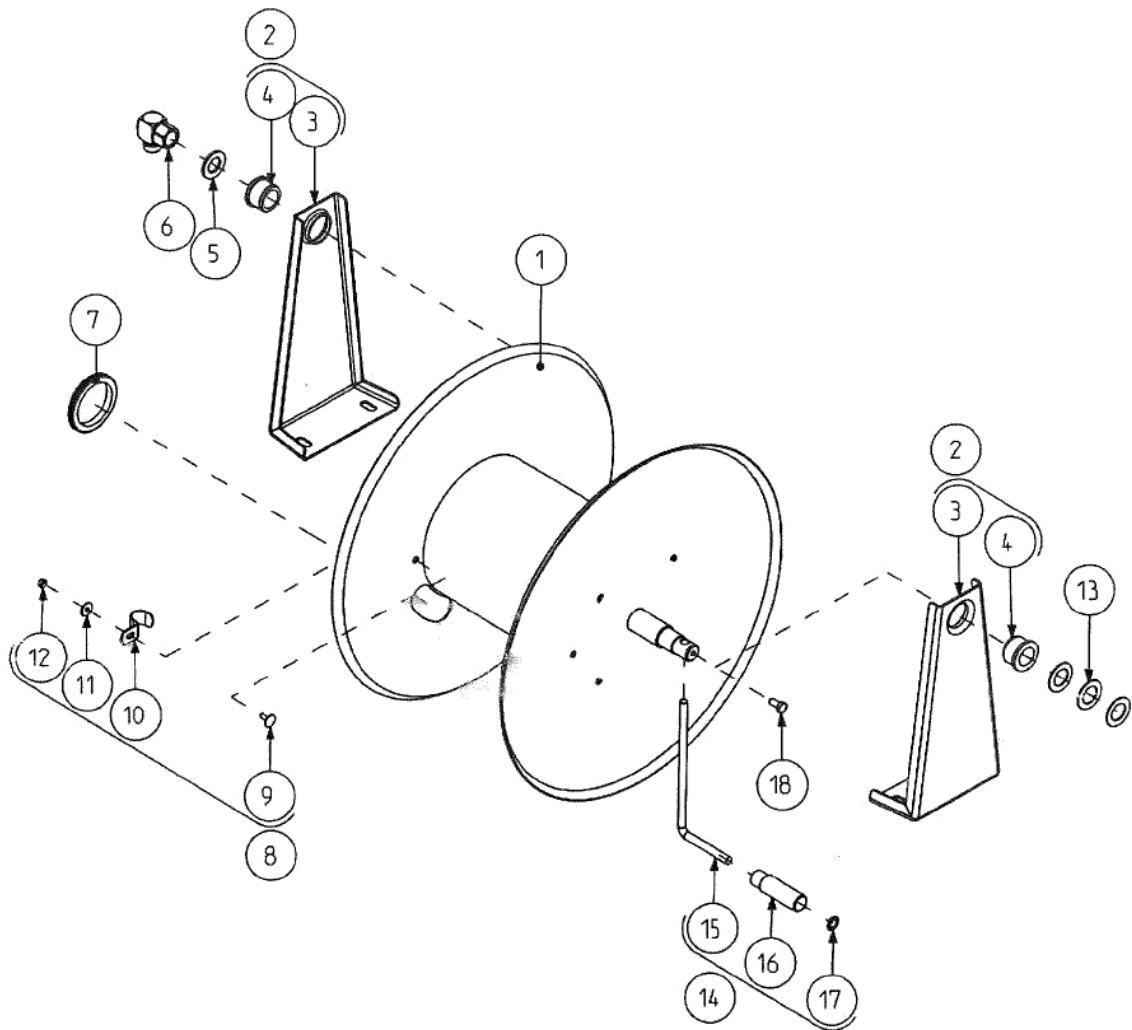
Ref. article	Désignation	Repère
1.58.20.22	Raccord tournant 90° M 3/8" - F 1/4"	1
1.26.08.12.02	Disque gauche	2
1.26.08.11.02	Disque droit	3

Vue éclatée Enrouleur Manuel Y012209



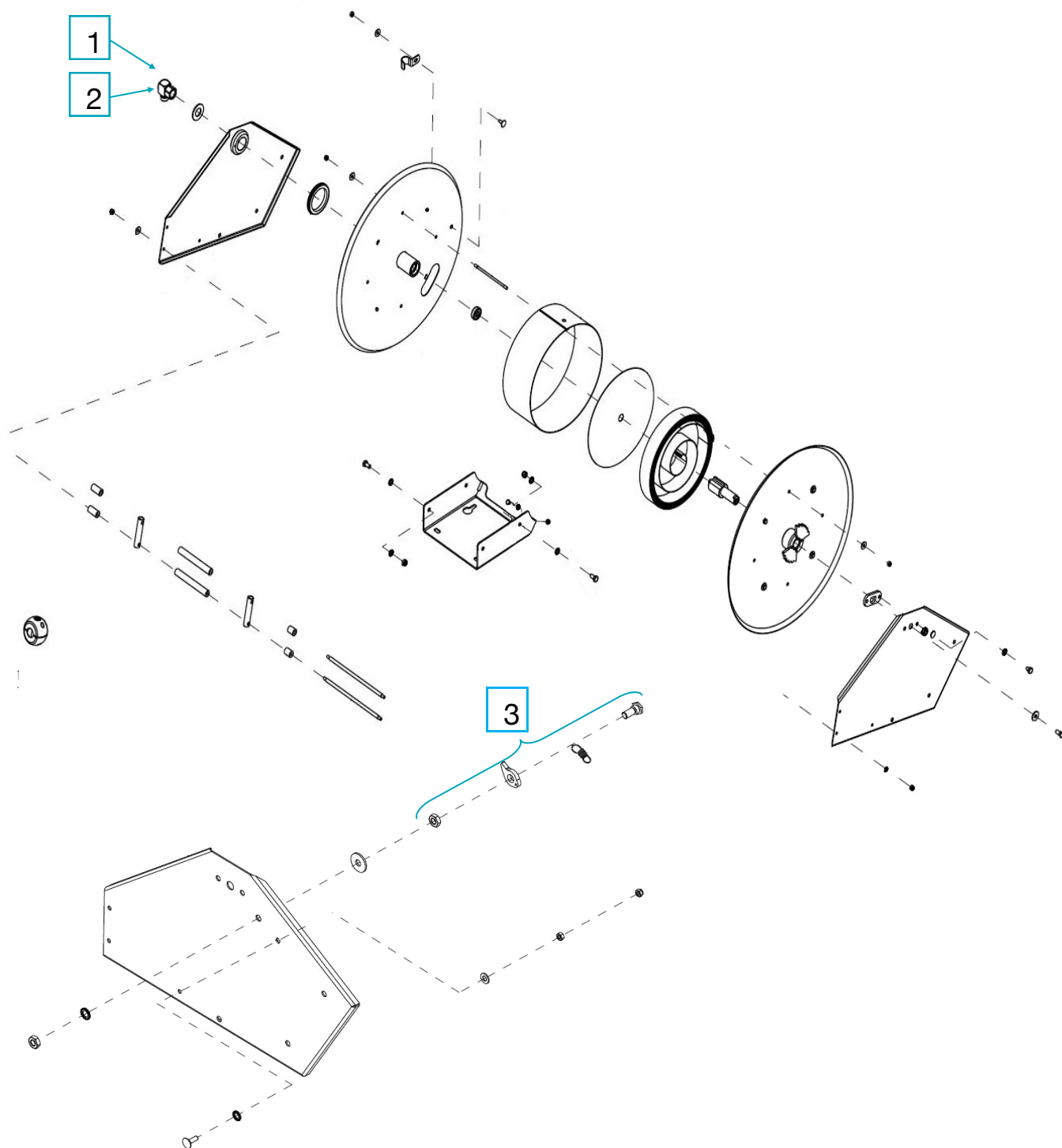
N°	Référence	Désignation	Quantité
1	1.64.10.01.02	Enrouleur	1
2	976.015.F	Kit de support	2
3	1.76.00.07.01	Support enrouleur	2
4	1.06.00.02	Bague	2
5	ROND.0120	Rondelle plate D20 ZB	1
6	1.58.20.20	Raccord tournant	1
7	2.50.10.02	Passage tuyau	1
8	912.002.F	Kit attache tuyau	1
9	VITE.060616	Vis M6x16 ZB	1
10	2.12.10.02	Fixation tuyau	1
11	ROND.020618	Rondelle plate D6x18	1
12	DADO.0306	Ecrou M6 ZB	1
13	1.60.90.10.01	Rondelle spéciale 24x40x1.5	3
14	944.007.7	Kit poignée droite D10	1
15	1.44.00.04.01	Poignée droite D10	1
16	1.44.10.01	Poignée tournante D23	1
17	FISS.10	Rondelle autoblocante M10	1
18	VITE.020816	Vis M8x16 ZB	1

Vue éclatée Enrouleur Manuel Y012211




N°	Référence	Désignation	Quantité
1	1.64.10.02.02	Enrouleur	1
2	976.015.F	Kit de support	2
3	1.76.00.07.01	Support enrouleur	2
4	1.06.00.02	Bague	2
5	ROND.0120	Rondelle plate D20 ZB	1
6	1.58.20.20	Raccord tournant	1
7	2.50.10.02	Passage tuyau	1
8	912.002.F	Kit attache tuyau	1
9	VITE.060616	Vis M6x16 ZB	1
10	2.12.10.02	Fixation tuyau	1
11	ROND.020618	Rondelle plate D6x18	1
12	DADO.0306	Ecrou M6 ZB	1
13	1.60.90.10.01	Rondelle spéciale 24x40x1.5	3
14	944.007.7	Kit poignée droite D10	1
15	1.44.00.04.01	Poignée droite D10	1
16	1.44.10.01	Poignée tournante D23	1
17	FISS.10	Rondelle autoblocante M10	1
18	VITE.020816	Vis M8x16 ZB	1

Vue éclatée Enrouleur Auto Y012012



Pièces courantes chez CTD

Ref. article	Désignation	Repère
1.58.20.20	Raccord tournant 90° M/F 1/2" HP	1
1.58.20.29	Raccord tournant 90° F/F 1/2" BP	2
932.002J	Kit cliquet + ressort	3



Pièces détachées lance d'arrosage lg 0.60m A2400001

Pomme d'arrosage Z190007



Raccord express male 3/4" Z190003

Pièces détachées lance d'arrosage coudée 30° A2400002

Pomme d'arrosage Z190007



Raccord express Male 3/4" Z190003



Pièces détachées lance d'arrosage courbée 130° A2400003

Pomme d'arrosage Z190007



Raccord express Male 3/4" Z190003

Pièces détachées lance avec poignée levier A2400005



Poignée à levier 3/4" Z190021

Pièces détachées lance télescopique géante ->12m A2400006

Jet coude + embout + collier AU-PV24A

Jet coude brouillard AU-PV24



Signification des adhésifs de sécurité



**SYMBOLE
GENERIQUE DE
MISE EN GARDE**

LIRE LE MANUEL
D'UTILISATION
AVANT TOUTE
OPERATION



RISQUE D'ASPHYXIE
NE PAS PENETRER
DANS LA CUVE



RISQUE
D'ENTRAINEMENT

NE JAMAIS APPROCHER
LA MAIN DES PIECES
EN MOUVEMENT

PROTECTION
OBLIGATOIRE
DES MAINS

PROTECTION
OBLIGATOIRE
DES VOIES
RESPIRATOIRES



PROTECTION
OBLIGATOIRE
DES PIEDS

PROTECTION
OBLIGATOIRE
DES YEUX



OBLIGATION
DE SE LAVER
LES MAINS



REEMPLIR
AVEC DE
L'EAU CLAIRE



VITESSE DE 540
TOURS PAR
MINUTE
PRECONISEE

Déclaration de conformité CE



**DECLARATION DE
CONFORMITE**



CTD
Parc d'entreprises VISIONIS
01090 GUÉREINS - FRANCE

déclarons sous notre seule responsabilité que le groupe suivant :

Groupe autonome d'arrosage pour IBC

auquel se réfère cette déclaration, satisfait aux dispositions des directives :

- Directive 2006/42/CE
- Directive 97/23/CE
- Directive 2009/127/CE

Fait à Guéreins, le 23-04-2020

F.R. BARBIER
Représentant légal



SIÈGE SOCIAL

Parc d'entreprises VISIONIS - 01090 GUÉREINS
Tel : +33(0)4 74 06 47 00 - Fax : +33(0)4 74 06 47 09
Email : info@ctdfrance.com

www.ctdfrance.com

S.A.S. au capital de 153 750 € - SIRET 347 522 823 00025 - NAF 2920Z