

ÉBRANCHEURS PROFESSIONNELS SUPER LÉGERS BISEAU ÉVOLUTIF P116



Caractéristiques techniques :

- Ébrancheur super léger destiné à la taille de fruitiers, de la vigne et également pour le paysagisme
- Lame résistante à biseau évolutif et double rayon pour une meilleure pénétration dans le bois dur
- Grande capacité de coupe dans toute sorte de bois
- Manches en aluminium extrêmement robustes, résistants à la pression et pourtant très légers
- Système de montage/démontage des lames faciles

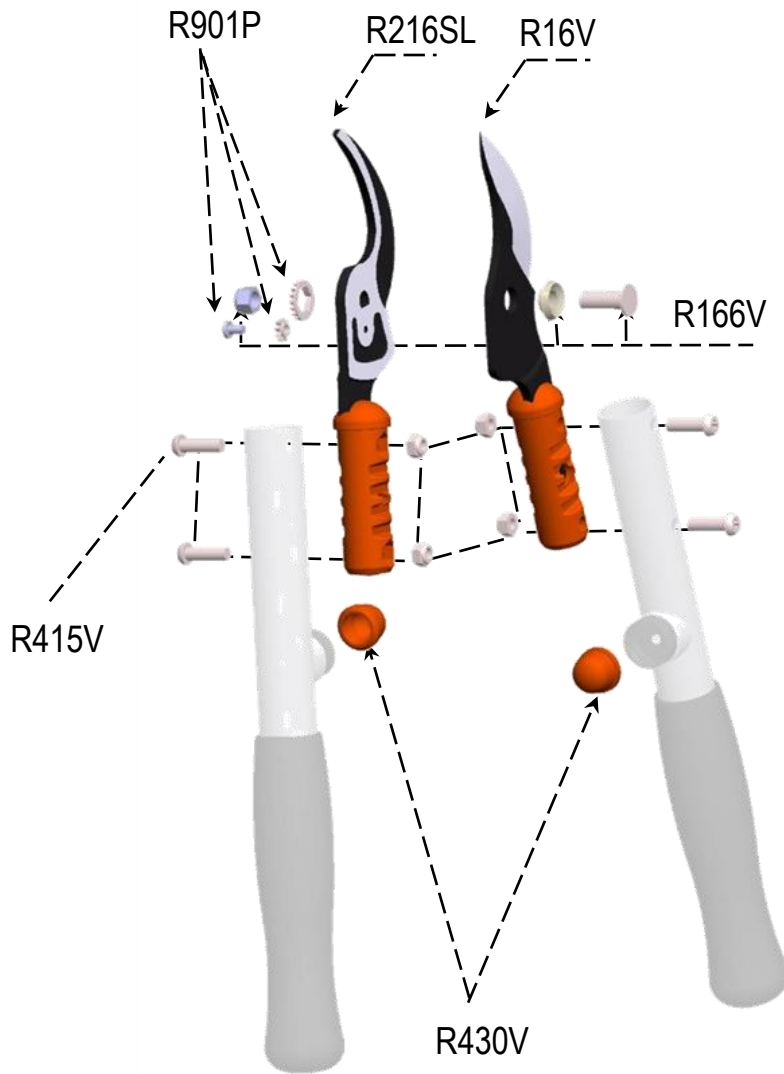


Le biseau évolutif est utilisé sur les ébrancheurs P116-SL et améliore la coupe tirante de la lame. C'est un avantage notable lors de la coupe de grosses branches

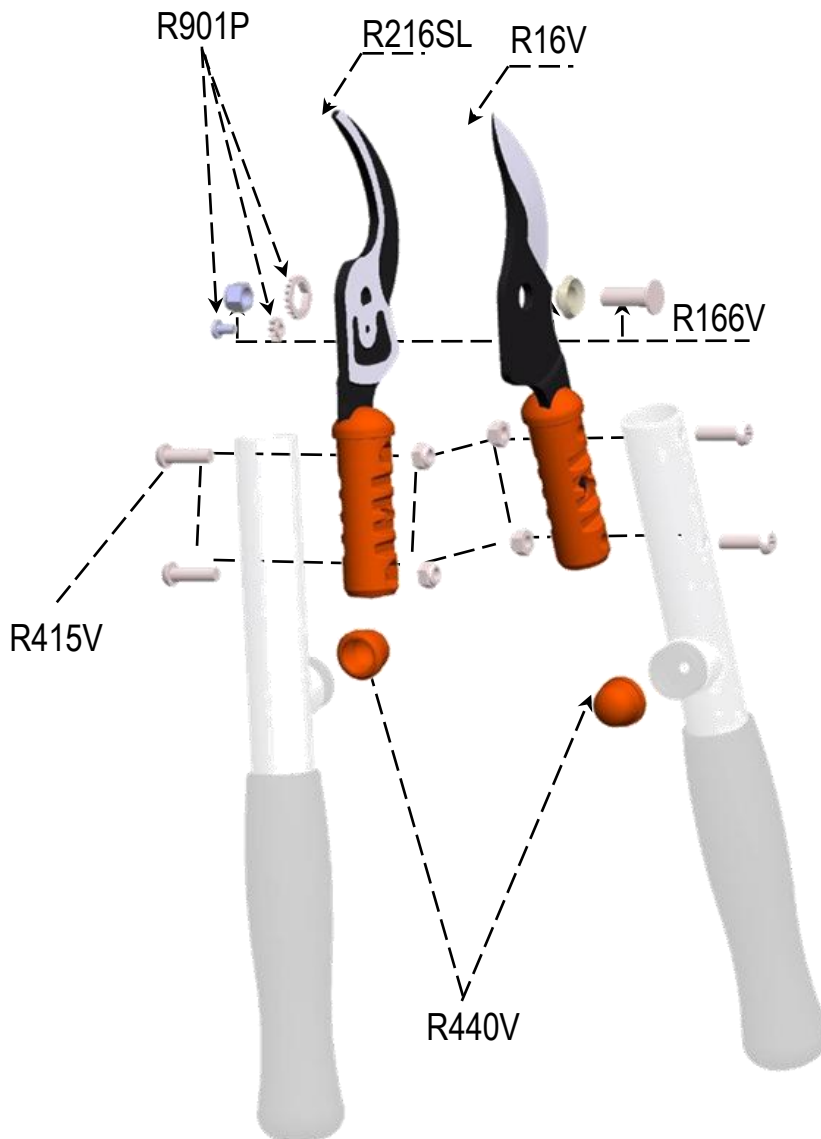


Code Produit	Capacité de coupe (mm)	Longueur (mm)
P116-SL-40	30	400
P116-SL-50	30	500
P116-SL-60	30	600
P116-SL-70	30	700

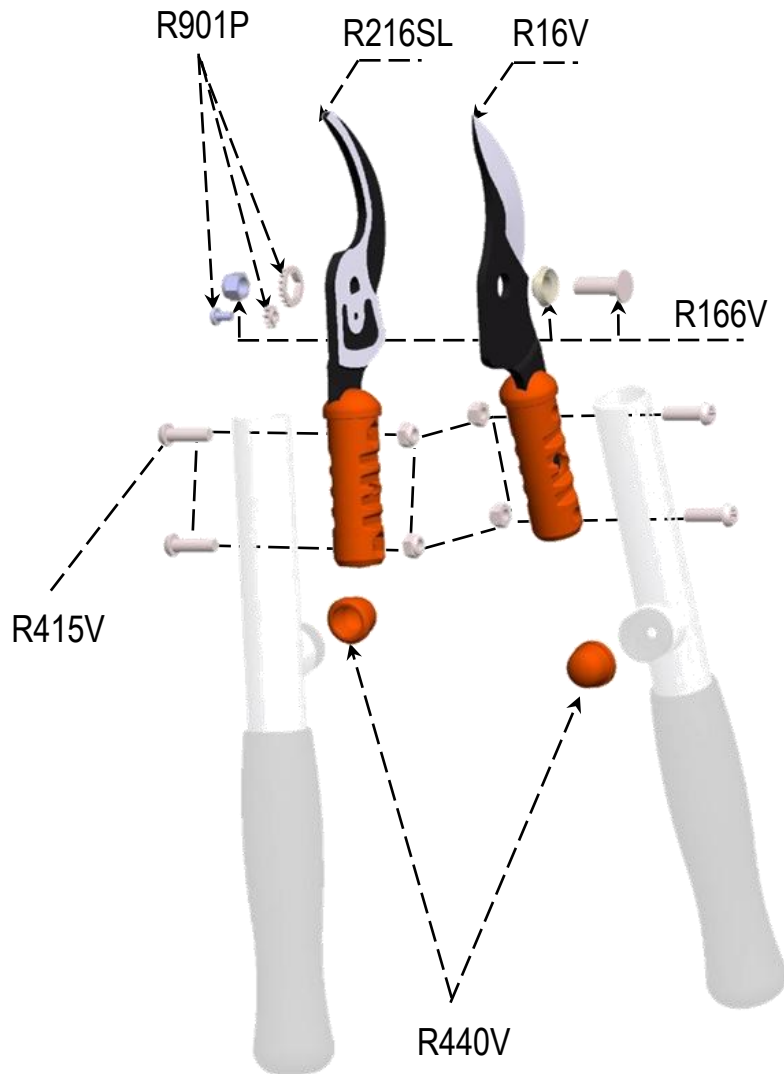
ÉBRANCHEURS PROFESSIONNELS SUPER LÉGERS BISEAU EVOLUTIF P116-SL-40



ÉBRANCHEURS PROFESSIONNELS SUPER LÉGERS BISEAU EVOLUTIF P116-SL-50



ÉBRANCHEURS PROFESSIONNELS SUPER LÉGERS BISEAU EVOLUTIF P116-SL-60



BV Cert. 6019321



ÉBRANCHEURS PROFESSIONNELS SUPER LÉGERS BISEAU EVOLUTIF P116-SL-70

